

Für den Innenausbau und die Lüftung

10

ABUS Schlösser	ab 650
Aufbaugriffe	ab 641
Aufbewahrungstaschen	ab 680
Backskistenverschluss	ab 656
Druckknopf Möbelschlösser	ab 649
Einlassgriffe	ab 640
FASTMOUNT	ab 672
Fingerschnäpper	ab 653
Gasdruckfedern	ab 671
Grendelriegel	ab 652
Haken	ab 643
Hebelschlösser	ab 648
Hebelverschlüsse	ab 655
Hutzenlüfter	ab 685
Kastenschlösser	ab 647
Lüftungsschieber	ab 684
Lüftungsschläuche	ab 681
Lukenfeder und -verschluss	ab 670
Motorraumlüfter	ab 681
Pilzlüfter	ab 686
Pultscheren	ab 670
Riegelverschlüsse	ab 642
Rundlüfter	ab 683
Sicherungsseile	ab 651
Schappluken	ab 679
Scharniere	ab 660
Schottriegel	ab 641
Schubladenauszüge	ab 658
Schwalbennester	ab 680
Solarlüfter	ab 686
Stangenscharniere	ab 660
Sturmhaken	ab 657
Tischbänder	ab 669
Topfbänder	ab 659
Türfeststeller	ab 657
Türschlösser	ab 646
Überfallen	ab 654
Ventilations Tape	ab 680
Vorhängeschlösser	ab 650
Vorreiber	ab 653
Winkel	ab 660



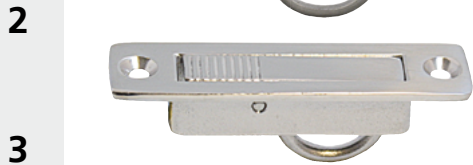
1
2
3
4
5
6
7
8
9
10
11
12
13
14

Einlassgriffe - Hatch pulls



Edelstahl mit Feder
stainless steel with spring

Art.-Nr.	L mm	B mm
EK21910	88	25



Edelstahl 1.4401 poliert mit Feder
stainless steel AISI316 polished with spring

Art.-Nr.	L mm	B mm
EK86920	83	21



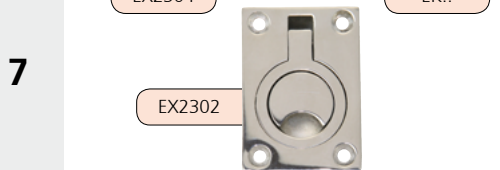
Edelstahl 1.4301, gebürstet
stainless steel AISI 305, satin finish

Art.-Nr. SB-Pack	Art.-Nr. lose	Beschreibung description
EK81815-SB	EK81815	45 mm x 38 mm mit Feder
EK81810-SB	EK81810	65 mm x 55 mm mit Feder
-	EK81820	57 mm x 76 mm mit Feder

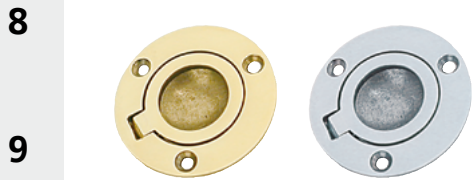


rechteckig
rectangular

Art.-Nr. SB-Pack	Art.-Nr. lose	Beschreibung description
EK32400-SB	EK32400	44 mm x 38 mm Messing poliert polished brass
-	EK32401	44 mm x 38 mm Messing verchromt chromed brass
-	EK86022	48 mm x 38 mm Edelstahl AISI 316 Feinguss cast stainless steel AISI 316
-	EX2304	48 mm x 38 mm Edelstahl AISI 316 Feinguss cast stainless steel AISI 316
-	EK32410	64 mm x 47 mm Messing poliert polished brass
EK32411-SB	EK32411	64 mm x 47 mm Messing verchromt chromed brass



Art.-Nr.	Beschreibung description
EX2302	63 mm x 44 mm Edelstahl AISI 316 Feinguss polished brass



Messing poliert, rund
polished brass, round

Art.-Nr. poliert polished	Art.-Nr. verchromt chromed	Beschreibung description
-	EK32423	Ø 50 mm
EK32420	EK32421	Ø 60 mm



Edelstahl AISI 316 Feinguss, rund
Cast stainless steel AISI 316, round

Art.-Nr. lose	Beschreibung description
EX2301	Ø 50 mm



Edelstahl AISI316 mit Riegel und Gegenplatte
Stainless steel AISI 316 with barrel

Art.-Nr.	Beschreibung description
EK86820	62 mm x 58 mm



Edelstahl AISI316 Feinguss mit Riegel und Gegenplatte
Cast stainless steel AISI 316 with barrel

Art.-Nr.	Beschreibung description
EX2303	57 mm x 40 mm

Einlasskastengriff - Case handle



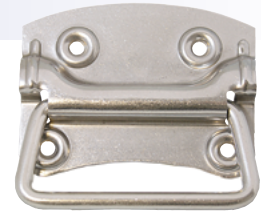
Edelstahl, poliert
polished stainless steel

Art.-Nr.	Abmessungen	mit Feder - with spring	ohne Feder - without spring
EK86692	77 x 55 mm	mit Feder - with spring	ohne Feder - without spring
EK86693	77 x 50 mm	mit Feder - with spring	ohne Feder - without spring

Kistengriff nach DIN 3136 - Case handle acc. DIN 3136

Edelstahl 1.4301, matt geschliffen
stainless steel AISI 305, satin finish

Art.-Nr.	Beschreibung description
AV11328100	100 x 80 mm



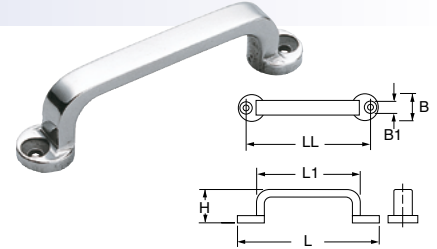
1
2

Griffe - handles

Edelstahl 1.4301, poliert
stainless steel AISI 305, mirror finish



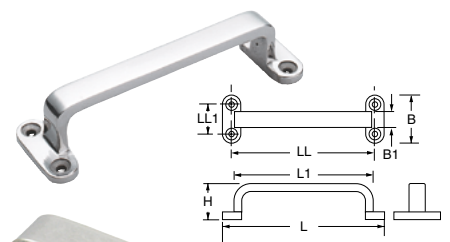
Art.-Nr.	L mm	L1 mm	LL mm	B mm	H mm	B1 mm
LAFT100	100	75	88	18	25	10



3
4



Art.-Nr.	L mm	L1 mm	LL mm	B mm	H mm	LL1 mm	B1 mm
LAFT120	120	102	106	36	27	24	12
LAFT150	150	126	132	15	45	30	5



5
6

Edelstahl 1.4301, matt geschliffen
stainless steel AISI 305, satin finish

Art.-Nr.	L mm	L1 mm	LL mm	B mm	H mm	Hi mm	S mm
AV10193160	160	115	142	20	35	31	4
AV10193200	200	152	182	20	37	33	4



7

Kunststoff, schwarz
Nylon, black

Art.-Nr.	L mm	LL1 mm	LL mm	B mm	H mm	Hi mm
EK27270S	187	-	134	37	68	45
EK27262B	165	20	136	42	66	42



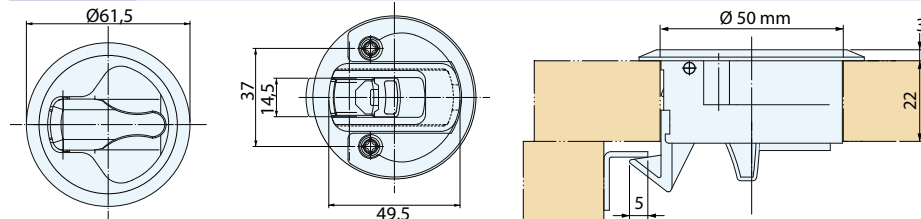
8
9

Schnappverschluss - Snap lock

Tür- und Lukenschnäpper aus Polycarbonat, beidseitig zu öffnen
Door and Hatch Latch made of Polycarbonate, can be open on both sides



Art.-Nr.	Øa mm	LL mm	B mm	Farbe
LALJ61W	61,5	37	22	weiß white
LALJ61B	61,5	37	22	schwarz black



10
11
12

Tür- und Lukenschnäpper aus Polycarbonat, beidseitig zu öffnen
Door and Hatch Latch made of Polycarbonate, can be open on both sides

Art.-Nr.	Øa mm	LL mm	B mm	Farbe
EZ14005	61,5	37	22	weiß white



13
14

Schnappverschluss - Snap lock

Schnappverschluss aus Edelstahl AISI316 mit gefedertem Schnappriegel
Hatch latch in stainless steel AISI316 with spring loaded snap lock

Art.-Nr.	Øa mm	Ø Ausschnitt Ø cut out	Lukenstärke strength door	Beschreibung description	Wasserdicht water proof
EK86804	45 mm	38 mm	7 - 10 mm	nicht abschließbar	nein / no
EK86804K	45 mm	38 mm	7 - 10 mm	abschließbar	nein / no

Art.-Nr.	Øa mm	Ø Ausschnitt Ø cut out	Lukenstärke strength door	Beschreibung description	Wasserdicht water proof
EK86819	60 mm	51 mm	7 - 22 mm	nicht abschließbar	IP65
EK86819K	60 mm	51 mm	7 - 22 mm	abschließbar	IP65



Einlass Riegelverschluss - Hatch pulls

Bodenheber aus Edelstahl AISI304
Ring pulls in stainless steel

Art.-Nr.	Beschreibung description
EK11840	49 mm x 55 mm mit Schloss - with cam lock



Riegelverschluss mit Druckfeder - Hatch Latches with spring

Riegelverschlüsse aus Edelstahl AISI316. Durch eine Druckfeder schließt die Luke fest und verhindert ein Klappern bei Fahrt. Alle Riegelverschlüsse können von innen geöffnet werden und sind gemäß IP65 wasserdicht.

AISI316 stainless steel hatch latches with a compression spring that closes the hatch firmly and prevents rattling when driving. All hatch latches can be opened from the inside and are waterproof according to IP65.

Art.-Nr.	Øa mm	Ø Ausschnitt Ø cut out	Lukenstärke hatch thickness	Bemerkung remarks	Wasserdicht water proof
EK86817	60 mm	51 mm	6,0 - 38,0 mm	nicht abschließbar	IP65
EK86817K	60 mm	51 mm	6,0 - 38,0 mm	abschließbar	IP65



Riegelverschluss ohne Druckfeder - Hatch Latches without spring

Riegelverschlüsse aus Edelstahl AISI316 können von innen geöffnet werden und sind wasserdicht gemäß IP65

Hatch latch in stainless steel AISI316, can be opened from the inside and are waterproof according to IP65.

Art.-Nr.	Øa mm	Ø Ausschnitt Ø cut out	Lukenstärke strength door	Beschreibung description	Wasserdicht water proof
EK86825	60 mm	51 mm	4 - 32 mm	nicht abschließbar	IP65

Art.-Nr.	Øa mm	Ø Ausschnitt Ø cut out	Lukenstärke strength door	Beschreibung description	Wasserdicht water proof
EK86823K	91 mm	76 mm	8 - 36 mm	abschließbar	IP65



Riegelverschluss - Hatch Latches

Schottriegel aus glasfaserverstärktem Nylon mit klappbarem Griff aus Edelstahl. Für Schottstärken von 19 mm bis 76 mm. 76 mm Ausschnitt.

Hatch latch with fold-down stainless steel handle, body in fibre glass reinforced nylon. For doors from 19 mm up to 76 mm. 76 mm cutout size.

Art.-Nr.	Øa mm	Ø Ausschnitt Ø cut out	Lukenstärke hatch thickness	Bemerkung remarks
EK17750	80 mm	76 mm	19,0 - 76,0 mm	Sechskant / hex wrench
EK17755	80 mm	76 mm	19,0 - 76,0 mm	Winskurbel / winch handle

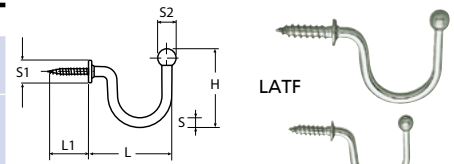


Haken mit Beffe - ball point hook

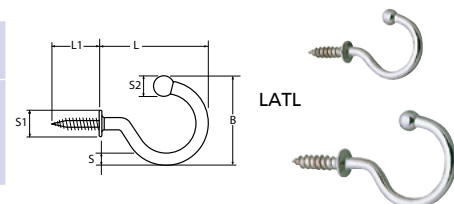
Edelstahl 1.4301, poliert
stainless steel AISI 305, mirror finish



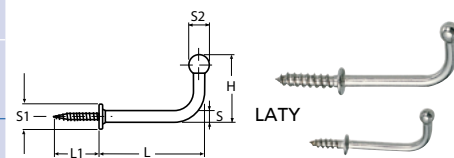
Art.-Nr. VP à 10	L mm	L1 mm	H mm	S mm	S1 mm	S2 mm
LATF20	21,0	11	20,0	2,7	6,5	4,5
LATF30	29,0	15	26,0	3,5	8,0	6,0
LATF35	41,0	20	35,0	4,5	10,0	7,5



Art.-Nr. VP à 10	L mm	L1 mm	H mm	S mm	S1 mm	S2 mm
LATL15	17,0	11	15,0	2,7	6,5	4,5
LATL20	23,0	11	20,0	2,7	6,5	4,5
LATL30	29,0	15	25,0	3,5	8,0	6,0
LATL40	41,0	20	34,0	4,5	10,0	7,5



Art.-Nr. VP à 10	L mm	L1 mm	H mm	S mm	S1 mm	S2 mm
LATY20	22,0	11	14,0	2,7	6,5	4,5
LATY25	27,0	13	17,0	3,0	7,0	5,0
LATY30	31,0	15	20,0	3,5	8,0	6,0
LATY35	37,0	20	23,0	4,0	9,0	6,5
LATY40	44,0	20	27,0	4,5	10,0	7,5

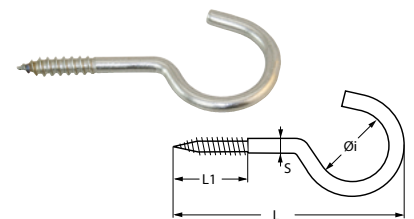


Eine Verpackungseinheit besteht aus 10 Haken.
A packaging unit contains 10 hooks

Schraubhaken - Hooks

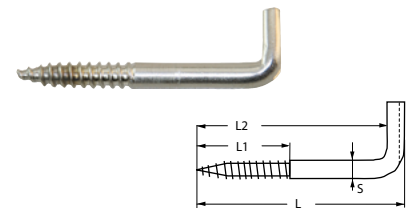
Wäscheleinenhaken Edelstahl 1.4301, Industriefinish
stainless steel AISI 304, industrial finish

Art.-Nr. VP à 10	L mm	L1 mm	L2 mm	Øi mm	S mm
ED3050-10	50	16	23	18	4,5
ED3065-10	65	21	33	22	5,0
ED3080-10	80	26	43	25	5,0
ED3100-10	100	34	58	29	6,0
ED3120-10	120	42	77	29	6,0



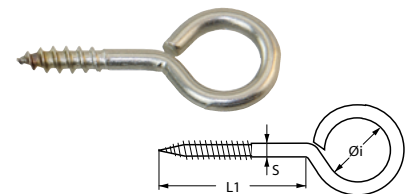
Schlitzhaken Edelstahl 1.4301, Industriefinish
stainless steel AISI 304, industrial finish

Art.-Nr. VP à 10	L mm	L1 mm	L2 mm	S mm
ED2050-10	50	26	46	5,2
ED2065-10	65	32	62	5,2



Ringschrauben Edelstahl 1.4301, Industriefinish
stainless steel AISI 304, industrial finish

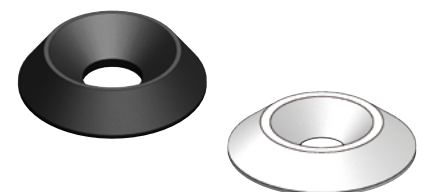
Art.-Nr. VP à 10	Typ	L1 mm	Øi mm	S mm
ED1008-10	16 x 8	16	8	3,5
ED1010-10	20 x 10	19	10	3,5
ED1012-10	25 x 12	26	12	4,0
ED1014-10	30 x 14	30	14	4,0



Schrauben Rosetten - Countersunk washers

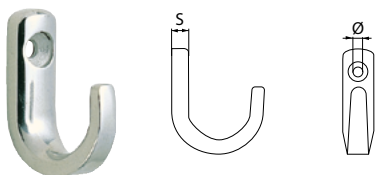
Spezielle Unterlegscheiben aus Kunststoff für Senkkopfschrauben, um auftretende Lasten großflächiger zu verteilen.
These washers are ideally suited to spreading the load of a countersunk screw when clamping in place. A very handy washer for numerous marine applications.

Art.-Nr. schwarz	Art.-No. weiß	passend für Senkkopfschrauben suitable for countersunk screw	Packungsinhalt package
TD90269	TD90270	5 mm	VP à 20
TD90302	TD90303	6 mm	VP à 20



Haken - Hooks

1



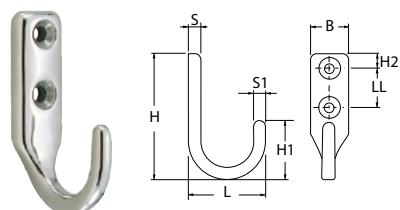
Edelstahl 1.4301, poliert
stainless steel AISI 305, mirror finish



Art.-Nr.	L mm	B mm	H mm	H1 mm	S mm	Ø mm
LATA3S	22	9	29	16	4	3,2
LATA3L	30	10	34	22	5,5	3,2

2

3



Edelstahl 1.4301, poliert
stainless steel AISI 305, mirror finish



Art.-Nr.	L mm	B mm	H mm	H1 mm	H2 mm	S mm	S1 mm	LL mm
LAEL25	26	12	40	19	5	5,5	4	12
LAEL30	32	15	54,5	25	6	6	5	16

4

5



Edelstahl 1.4301, poliert
stainless steel AISI 305, mirror finish



Art.-Nr.	L mm	B mm	H mm	H1 mm	H2 mm	S mm	S1 mm	LL mm
LAEP25	25	28	25	12	19	5	4	18
LAEP40	32	36	33	16	25	6	5	22,5

6

7



Messingschnapphaken, verchromt, für Wandmontage
Wall mount brass chromed snaphook

Art.-Nr. lose	Art.-Nr. SB-Pack	Länge length	Beschreibung description
EK32500	EK32500-SB	25 mm	ohne Schnappsicherung - without snaplock
EK32520	EK32520-SB	43 mm	
EK32530	EK32530-SB	30 mm	Fenderöse - fender eyelet

8



Messingschnapphaken für Wandmontage
Brass wall mount snaphook

EK32500B	25 mm	ohne Schnappsicherung - without snaplock
----------	-------	--

9



Edelstahl 1.4401 Schnapphaken für Wandmontage
Stainless steel AISI 316 wall mount snaphook

Art.-Nr. VP à 10	Länge length
FK3251-10	35 mm

10



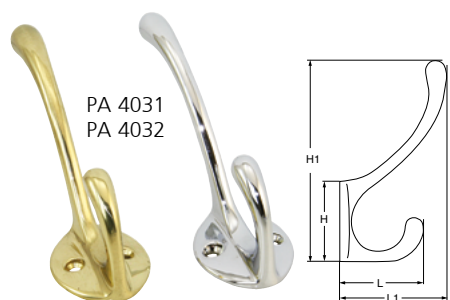
Art.-Nr.	L mm	B mm	H mm	Material	material
PA4011	30	16	34	Messing poliert	polished brass
PA4012	30	16	34	Messing verchromt	chromed brass

11



PA4021	30	18	42	Messing poliert	polished brass
PA4022	30	18	42	Messing verchromt	chromed brass

12



Art.-Nr.	L mm	L1 mm	B mm	H mm	H1 mm	Material	material
PA4031	44	56	33	44	105	Messing poliert	polished brass
PA4032	44	56	33	44	105	Messing verchromt	chromed brass

13

14

Haken - Hooks

Edelstahl 1.4401 mit runder Grundplatte
 stainless steel AISI 316 with round base plate

Art.-Nr. VP à 10	Ø mm	Øa mm	H mm
EK90135-10	5	33	20
EK90136-10	6	40	28

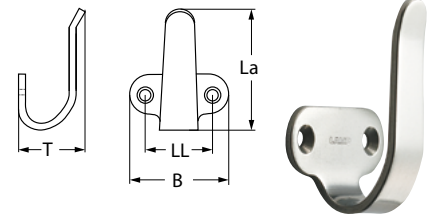


1
2

Haken (Flachmaterial) - hook (strap material)

Edelstahl 1.4301, gebürstet
 stainless steel AISI 304, satin finish

Art.-Nr.	B mm	LL mm	La mm	T mm
LA2H20	28,0	18	30	18
LA2H30	32,5	20	39	18
LA2H50	43,0	30	56	25



3
4

Edelstahl 1.4301, gebürstet
 stainless steel AISI 304, satin finish

Art.-Nr.	B mm	LL mm	La mm	T mm
LAHJ30	32,5	20	32,5	17
LAHJ50	43,0	30	47,5	22

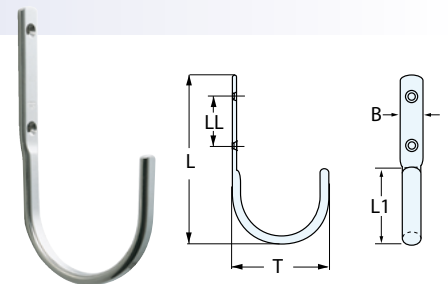


5
6

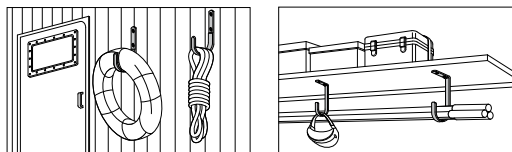
Große Lasthaken - Large utility hooks

Edelstahl 1.4305, poliert
 stainless steel AISI 303, mirror finish

Art.-Nr.	L mm	LL mm	L1 mm	T mm	B mm
LAJF45	72	20	34	45	12
LAJF70	120	35	55	68	16
LAJF110	200	70	90	110	18

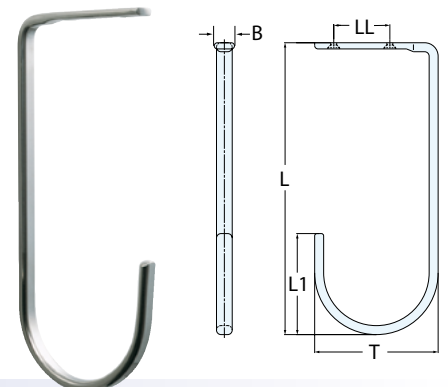


7
8
9



Edelstahl 1.4305, poliert
 stainless steel AISI 303, mirror finish

Art.-Nr.	L mm	LL mm	L1 mm	T mm	B mm
LAJFT180	180	35	60	83	16
LAJFT260	260	50	90	110	18



10
11
12

Schwenkbarer Haken - Swing hook

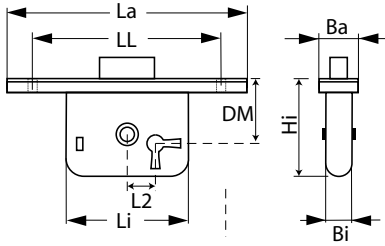
Edelstahl 1.4303, poliert
 stainless AISI 305, mirror finish

Art.-Nr.	L mm	B mm	H mm	Material
LATK30	35	35	38	Edelstahl 1.4303 - stainless steel AISI305

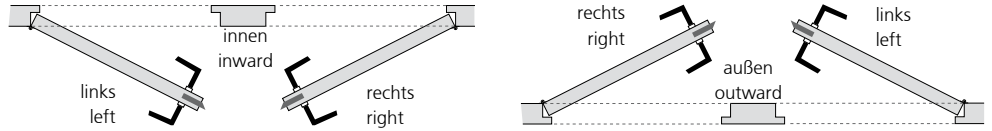


13
14

Einbau-Türschlösser - Mortice locks



Yachtschlösser aus Edelstahl mit Mechanismus aus Messing, sowie separate Federn für Klinke und Schließmechanismus, für Türstärken von 19 - 38 mm
Mortice locks in stainless steel with brass mechanism. and separate spring for latch and mechanism. Door thickness from 19 - 38 mm.



Einsteckschloss Typ **C1**
universal für links, rechts, nach innen oder außen, ohne Verriegelung
Mortice lock type **C1**
universal for left, right, inwards or outwards, without latching

Art.-Nr.	La mm	LL mm	Li mm	Ba mm	Bi mm	Hi mm	DM mm	L2 mm	Art
EK12401S	90	73	50,5	10,5	10	42	25		



Einsteckschloss Typ **G1**
nach **außen** öffnend, mit Verriegelung, innen mit Riegel und außen mit Vierkantschlüssel
Mortice lock **G1**
outward opening with latching. inside with a latch and outside with a square section key

Art.-Nr.	La mm	LL mm	Li mm	Ba mm	Bi mm	Hi mm	DM mm	L2 mm	Art
EK12402SR	133	117	93,3	15,6	11	55	35	60	rechts - right

Einsteckschloss Typ **G1**
nach **innen** öffnend, mit Verriegelung, innen mit Riegel und außen mit Vierkantschlüssel
Mortice lock **G1**
inward opening with latching. inside with a latch and outside with a square section key

Art.-Nr.	La mm	LL mm	Li mm	Ba mm	Bi mm	Hi mm	DM mm	L2 mm	Art
EK12402SRI	133	117	93,3	15,6	11	55	35	60	rechts - right



Einsteckschloss Typ **G2**
nach **außen** öffnend, mit Verriegelung, innen mit Riegel und außen mit Zylinder
Mortice lock **G2**
outward opening with latching. inside with a latch and outside with key cylinder

Art.-Nr.	La mm	LL mm	Li mm	Ba mm	Bi mm	Hi mm	DM mm	L2 mm	Art
EK12403SL	133	117	93,3	15,6	11	55	35	60	links - left
EK12403SR	133	117	93,3	15,6	11	55	35	60	rechts - right

Einsteckschloss Typ **G2**
nach **innen** öffnend, mit Verriegelung, innen mit Riegel und außen mit Zylinder
Mortice lock **G2**
inward opening with latching. inside with a latch and outside with key cylinder

Art.-Nr.	La mm	LL mm	Li mm	Ba mm	Bi mm	Hi mm	DM mm	L2 mm	Art
EK12403SLI	133	117	93,3	15,6	11	55	35	60	links - left
EK12403SRI	133	117	93,3	15,6	11	55	35	60	rechts - right

Aufbau-Türschloss - Surface mount rimlock

Innen mit Drehknopf, außen mit Griffing. Von innen verriegelbar. Komplett aus Messing.
inside with knob, outside with ring-handle, lockable from inside. Brass

Art.-Nr.	Art		
EK22700	94 x 55,5 mm	Messing verchromt /chromed brass	flaches Schließblech ②
EK22710	94 x 55,5 mm	Messing verchromt /chromed brass	Aufbauschließblech ①
EK22711	94 x 55,5 mm	Messing poliert / polished brass	Aufbauschließblech ①



Kleines Aufbautürschloss aus Kunststoff mit Chrombeschichtung. Von innen verschließbar. Beidseitig mit Drehknopf und 2 verschiedene Schließplatten. 55 x 47 mm. Für links oder rechts einsetzbar.
Light rim latch set. Chrome plated nylon body. Lockable from inside and doorknobs on both sides. Two different striker plates. 55 x 47 mm. Usable for left or right side.

Art.-Nr.			
EK17764	55 x 47 mm	Nylon verchromt / chrome plated Nylon	



Aufbauschloss das von außen nur mit Schlüssel geöffnet werden kann. Auf der Innenseite kann der Riegel durch drehen des Knaufes auch ohne Schlüssel geöffnet werden.
Deadbolt with locking mechanism only. Cylinder lock to open from outside. Elliptical escutcheon on the reverse side. Can be opened from inside also without key.

Art.-Nr.			
EK12435	91 x 57 mm		

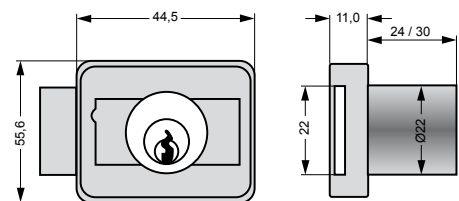


"Mini"-Zylinder-Kastenschloss - "Mini"-Cylinder locks

Gehäuse Edelstahl 1.4301, Schließzylinder Messing vernickelt, 22 mm Ø. 3 Sicherheitsschlüssel, einschließlich Schließblech und Rosette. Dornmaße 24 oder 30 mm (Zylinderlänge). Kunststoff Distanzstücke (2 mm) auf Anfrage erhältlich.
body stainless steel, cylinder brass nickel-plated, reversible key lock, surface mounting type, with 3 Hi-Tec keys, cylinder Ø 22 mm, cylinder length 24 or 30 mm, 2 mm plastic distance plates are available on request.



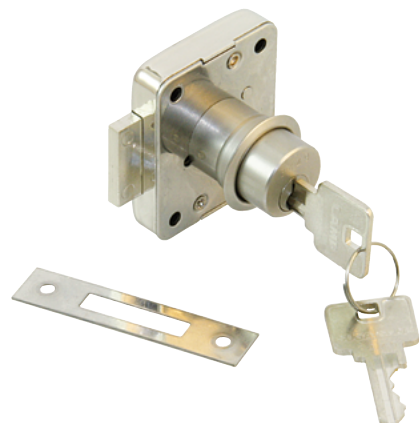
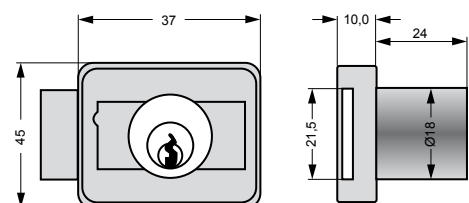
Art.-Nr.	Beschreibung description
LA681024	24 mm Dorn (Zylinderlänge)
LA681030	30 mm Dorn (Zylinderlänge)



Gehäuse und Schließzylinder Messing vernickelt, 18 mm Ø. 2 Schlüssel, einschließlich Schließblech und Rosette. Dornmaß 24 mm (Zylinderlänge). Kunststoff Distanzstücke (4 mm) auf Anfrage.
body and cylinder brass nickel-plated, reversible key lock, surface mounting type, with 2 keys, cylinder Ø 18 mm, cylinder length 24 mm, 4 mm plastic distance plates are available on request.



Art.-Nr.	Beschreibung description
LA331024KD	24 mm Dorn (Zylinderlänge)



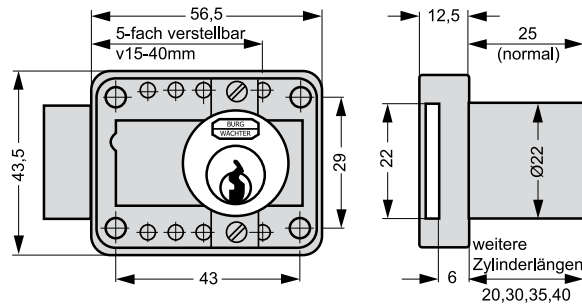
Zylinder-Kastenschloss - Cylinder locks



Burg-Wächter

Gehäuse verzinkt. Schließzylinder Messing poliert. 2 Sicherheitsschlüssel, einschließlich Schließblech und Rosette. Zylinderlänge 25 mm, Ø 22 mm
body galvanized steel, cylinder polished brass, 2 safety lock keys. Cylinder length 25 mm, Ø 22 mm

Art.-Nr.	Beschreibung description
BWMZ23MS	Stiftzylinder MS pol.

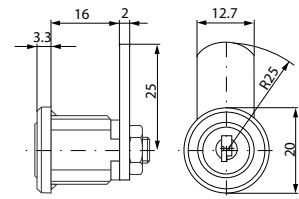


Zylinder-Hebelschloss - Cylinder Lock

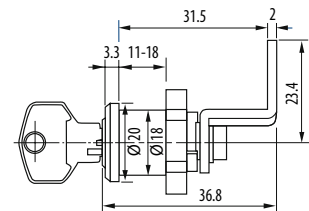


Original BURG-WÄCHTER
Zylinder-Hebelschloss aus Zinkdruckguß
Cylinder lock in basted zinc

Art.-Nr.	Zylinder-Ø cylinder-Ø	Einstellbereich adjustable range
BWZS77	15,5 mm	2 - 10 mm

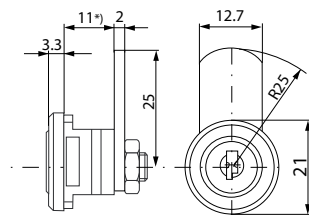


BWZS77H	18,5 mm	11-22 mm
---------	---------	----------



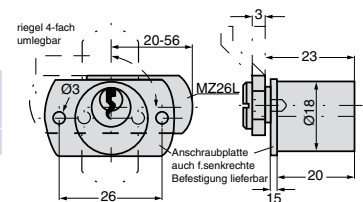
BWZS815B	17,6 mm	2,5 mm Blechstärke
----------	---------	--------------------

Durch die beigefügten gebogenen Schließbleche ist der Bereich einstellbar im Abstand 7, 9, 11 (gerades Blech), 13 und 15 mm.
Locking range can be adjusted to 7, 9, 11 (straight blade), 13 and 15 mm because of the included curved strike blades



Zylinder-Drehriegelschloss mit Messingstiftzylinder
Cylinder furniture lock with brass cylinder

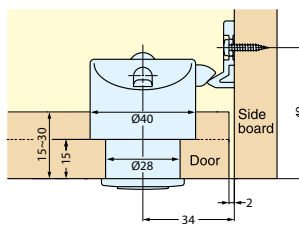
Art.-Nr.	Riegel shoot	Zyl. Länge cal. length	Zyl.-Ø cyl.-Ø
BWMZ26	Stahl verzinkt	20 mm	18 mm



Druckknopf Möbelschlösser - Push-locks

Die Möbelschlösser sind aus Kunststoff gefertigt. Die Druckknöpfe aus einer Aluminium-Zink Legierung. Sie passen für Türen von 15 bis 30 mm Stärke. Das Schließgehäuse ist bei beiden Versionen weiß. Passend für links und rechts.

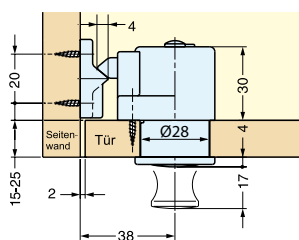
Push locks made of plastics. Knobs made of Aluminium-Zinc alloy. Suitable for door thickness from 15 up to 30 mm. The lock housing is in white. Suitable for left and right.



Art.-Nr.	für Türstärke door thickness	Finish	
LAPKL08CR	15 - 30 mm	verchromt	chromed
LAPKL08GA	15 - 30 mm	Messing poliert	polished brass

Die Möbelschlösser sind aus Kunststoff gefertigt. Die Druckknöpfe aus einer Aluminium-Zink Legierung. Sie passen für Türen von 15 bis 25 mm Stärke. Das Schließgehäuse ist stets in schwarz. Passend für links und rechts.

Push locks made of plastics. Knobs made of Aluminium-Zinc alloy. Suitable for door thickness from 15 up to 25 mm. The lock housing is in black. Suitable for left and right.



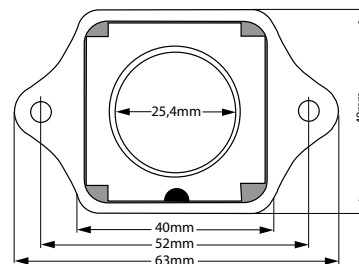
Art.-Nr.	für Türstärke door thickness	Finish		Rosette Form
LADPLROCR	15 - 25 mm	verchromt	chromed	round
LADPLOVCR	15 - 25 mm	verchromt	chromed	oval
LADPLSQCR	15 - 25 mm	verchromt	chromed	square
LADPLSQSN	15 - 25 mm	Nickel matt	Nickel matt	square



Kunststoff, weiß mit Knopf und Hülse aus Messing bzw. Edelstahl. Für Türstärken von 16 - 22 mm. **Schließbleche nicht im Lieferumfang enthalten. Bitte separat ordern.**
White push locks made of plastic. Knob and bushing made of brass or stainless steel. For door thickness 16 - 22 mm. **Strike plates not included. Please order separately.**

Art.-Nr.	für Türstärke door thickness	Finish	
EK17780	16 - 22 mm	rund - Messing poliert	round - polished brass
EK17781	16 - 22 mm	rund - Messing verchromt	round - chromed brass
EK17790	16 - 22 mm	Convex - Edelstahl poliert	Convex - polished S/S
EK17791	16 - 22 mm	rechteckig - Edelstahl poliert	Rectangular - polished S/S

EK1778010	Schließblech, flache Gegenplatte	strike plate, flat
EK1778011	Schließblech, rechteckige Gegenplatte	strike plate, rectangular



Kunststoff, schwarz mit Knopf und Hülse aus Messing verchromt. Für Türstärken von 19 - 25 mm. Schließbleche im Lieferumfang enthalten.
black push lock made of plastic. Knob and bushing made of chrom plated brass. For door thickness 19 - 25 mm. Strike plates included.

Art.-Nr.	für Türstärke door thickness	Finish	
EK17881	19 - 25 mm	rund - Messing verchromt	round - chromed brass

- 1
- 2
- 3
- 4
- 5
- 6
- 7
- 8
- 9
- 10
- 11
- 12
- 13
- 14

Vorhangschlösser - Padlocks

Sicherheit ist Sache des Vertrauens

Deshalb können Sie auf ABUS Sicherheitsprodukte vertrauen: 80 Jahre Erfahrung, Intensiver Erfahrungsaustausch mit Polizei, Versicherungen und Prüfinstituten sowie eine konsequente Qualitätssicherung. Das umfassende ABUS Sicherheitsprogramm bietet für alle Anwendungszwecke und Sicherheitsbedürfnisse die richtige Lösung - vom Basisschutz bis zur maximalen Sicherheit.

Typ 85 Messing, mit Präzisions-Stift-Zylinder, beidseitig verriegelt, rostfreies Innenwerk, Edelstahlbügel, komplett mit 2 Schlüsseln

Type 85 brass with precision pin tumbler cylinder, double secured, stainless inside, stainless steel bow, complete with 2 keys.

Art.-Nr.	Beschreibung description	Ba mm	Bi mm	Hi mm	Ø Bügel mm
AB048352	SB-Pack	30 mm	17,0 mm	17,0 mm	5,0 mm
AB048364	SB-Pack	40 mm	23,0 mm	22,5 mm	6,0 mm
AB048371	SB-Pack	50 mm	29,5 mm	28,0 mm	8,0 mm
AB048005-3	3 Stück gleichschl.	30 mm	17,0 mm	17,0 mm	5,0 mm
AB048005-4	4 Stück gleichschl.	30 mm	17,0 mm	17,0 mm	5,0 mm
AB048005-5	5 Stück gleichschl.	30 mm	17,0 mm	17,0 mm	5,0 mm

Typ 65 Ausführung wie Typ 85IB jedoch mit gehärtetem Bügel. Ab 40 mm mit gehärtetem Spezialstahl

Type 65 Version like type 85IB but with hardened steel shackles. Hardened alloy steel from 40 mm

Art.-Nr.	Beschreibung description	Ba mm	Bi mm	Hi mm	Ø Bügel mm
AB126512	gehärteter Stahl	20,0 mm	9,5 mm	11,5 mm	3,5 mm
AB126536	gehärteter Stahl	30,0 mm	16,0 mm	17,5 mm	5,0 mm
AB126567	gehärteter Stahl	40,0 mm	22,0 mm	22,5 mm	6,5 mm
AB126604	gehärteter Stahl	50,0 mm	28,0 mm	29,0 mm	8,0 mm

Typ 65 Skinpack

AB217487	2 Schlösser, gehärteter Stahl	30,0 mm	16,0 mm	17,5 mm	5,0 mm
AB217494	4 Schlösser, gehärteter Stahl	30,0 mm	16,0 mm	17,5 mm	5,0 mm
AB217517	3 Schlösser, gehärteter Stahl	40,0 mm	22,0 mm	22,5 mm	6,5 mm

Typ 84 Zylinderschloss aus Messing verchromt mit rostfreiem Innenwerk Präzisions-Stift-Zylinder

Type 84 Cylinder lock, chromed brass - stainless inside with precision pin tumbler cylinder

Art.-Nr.	Beschreibung description	Ba mm	Bi mm	Hi mm	Ø Bügel mm
AB215452		30,0 mm	14,0 mm	14,0 mm	5,0 mm
AB118135		40,0 mm	19,0 mm	22,0 mm	6,0 mm
AB118142		50,0 mm	28,0 mm	26,0 mm	7,0 mm

Typ 75IB Zylinderschloss aus Messing verchromt mit Bügel aus gehärtetem Stahl und Bohrmuldenschlüssel

Type 75IB Cylinder lock, chromed brass - with hardened steel shackle and dimple keys.

Art.-Nr.	Beschreibung description	Ba mm	Bi mm	Hi mm	Ø Bügel mm
AB290480	gehärteter Stahl	50,0 mm	28,0 mm	29,0 mm	8,0 mm

Typ 70 Kunststoffummantelter Messing Schlosskörper mit Schutzkappe vor dem Schließwerk zum Schutz gegen Wasser und Schmutz. Bügel mit schlagzäher Kunststoffummantelung.

Type 70 Encapsulated lock body made of solid brass with special protective cover in front of the lock mechanism to protect against water. Shackle protected by sealed plastic jacket.

Art.-Nr.	Beschreibung description	Ba mm	Bi mm	Hi mm	Ø Bügel mm
AB267437		53,0 mm	20,0 mm	25,0 mm	8,0 mm

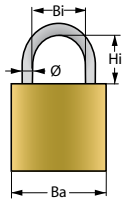
Typ 83 WP1B53

Messing Schlosskörper komplett ummantelt mit Schutzkappe vor dem Schließwerk zum Schutz gegen Wasser und Schmutz. Bügel aus Edelstahl

Type 83 WP1B53

Brass lock with full body casing. Cylinder cover prevents moisture, dirt and mud coming into cylinder mechanism. Shackle in stainless steel.

Art.-Nr.	Beschreibung description	Ba mm	Bi mm	Hi mm	Ø Bügel mm
AB39343		46,5 mm	23,5 mm	25,0 mm	8,0 mm



Security Level

6



Security Level

6

3

Security Level



7

Security Level



5

Security Level



8

Security Level



Vorhangschlösser - Padlocks

Typ T84MB

Kunststoffummantelter Schlosskörper aus Messing mit Präzisions-Stift-Zylinder. Bügel aus Messing.

Type T84MB

Shackle and body made from solid brass with vinyl casing. Precision pin tumbler cylinder.

Security Level **4**

Art.-Nr.	Beschreibung description	Ba mm	Bi mm	Hi mm	Ø Bügel mm
AB273247	Messingbügel	22,5 mm	10,0 mm	10,5 mm	3,5 mm
AB273254	Messingbügel	32,0 mm	14,5 mm	14,5 mm	4,5 mm
AB273278	3x AB273254	32,0 mm	14,5 mm	14,5 mm	4,5 mm
AB273261	Messingbügel	43,0 mm	20,5 mm	21,5 mm	6,5 mm



Diskus® Vorhangschloss

Nietloser Schlosskörper aus Edelstahl, Stahlbügel mit hohem Aufbruchschutz durch geringe Bügelöffnung und besonderer Formgebung.

Diskus® Padlock

Stainless steel body without any rivets, steel bow high secure against break up.

Security Level **8**

Art.-Nr.	Beschreibung	Ba mm	Bi mm	Hi mm	Ø Bügel mm
AB267345	Stahl	60,0 mm	17,5 mm	13,0 mm	8,0 mm



Typ Granit

ABUS PLUS Scheibenzylinder für höchste Präzision und gegen Manipulation. Körper und Bügel aus gehärtetem Spezialstahl. Zylinder kann an bestehende Schließungen angepasst werden. Körper und Bügel KTL-beschichtet für optimalen Korrosionsschutz.

Type Granit

ABUS PLUS disk cylinder, highest protection against manipulation. Shackle and body made from hardened alloy steel. Cylinder can be rekeyed to match an existing key. Body and shackle coated for optimum inner and outer corrosion protection.

Security Level **10**

Art.-Nr.	Beschreibung	Ba mm	Bi mm	Hi mm	Ø Bügel mm
AB260094	Stahl	63,0 mm	27,5 mm	26,0 mm	11,0 mm



Zahlenschlösser

Schlosskörper aus Messing und Bügel aus Stahl. Die Zahlenkombination ist frei einstellbar.

Combination padlock

body in solid brass and shackle in steel. Resettable combination code.

Art.-Nr.	Codestellen Code wheels	Ba mm	Bi mm	Hi mm	Ø Bügel mm	Type type
AB201319	3	20,0 mm			3,0 mm	165
AB201318	3	30,0 mm			3,0 mm	165
AB255434	4	50,0 mm	25,0 mm	25,0 mm	8,0 mm	180
AB32117	4	50,0 mm	25,0 mm	63,0 mm	8,0 mm	180



Security Level **3**

Security Level **5**

ABUS Schlaufenkabel "Cobra" - ABUS loop cable "Cobra"

Flexibles, ummanteltes Stahlseil mit 2 Schlaufen

Flexible and encased wire rope with 2 loops

Art.-Nr.	Ø mm	L cm	Gewicht weight
AB127526	8	185	356 g
AB257186	8	200	317 g
AB111679	10	200	566 g
AB207808	10	500	1249 g
AB207815	10	1000	2324 g
AB257193	12	120	416 g



Grendelriegel - Barrel bolts

Messing poliert mit Anti-Vibrationsschutz Feder
polished brass with anti vibration spring

Art.-Nr.	Breite width	Länge length
EK22452	25 mm	50 + 14 mm
EK22454	25 mm	75 + 15 mm
EK22455	25 mm	100 + 17 mm

Messing verchromt mit Anti-Vibrationsschutz Feder
brass chromed with anti vibration spring

Art.-Nr.	Breite width	Länge length
EK22462	25 mm	50 + 14 mm
EK22464	25 mm	75 + 15 mm
EK22465	25 mm	100 + 17 mm

Edelstahl 1.4401
stainless steel AISI316

Art.-Nr.	Breite width	Länge length	Anti-Vibrationsschutz	Anti-rattle pad
EK22126	30 mm	50 + 22 mm		
EK86483	39 mm	56 + 38 mm	Anti-Vibrationsschutz	Anti-rattle pad

RIEGEL für Einbau und Anbau - Barrel bolt

Gehäuse: Edelstahl 1.4303 gebürstet, Riegel: Messing, verchromt
body: stainless steel, AISI 305, satin finish, shoot: brass, chrome plated

Art.-Nr.	Breite width	Länge length
LABS90	27 mm	90 + 36 mm

RIEGEL für Einbau und Anbau - Barrel bolt

Gehäuse: Edelstahl 1.4303 gebürstet, Riegel: Messing, verchromt
body: stainless steel, AISI 305, satin finish, shoot: brass, chrome plated

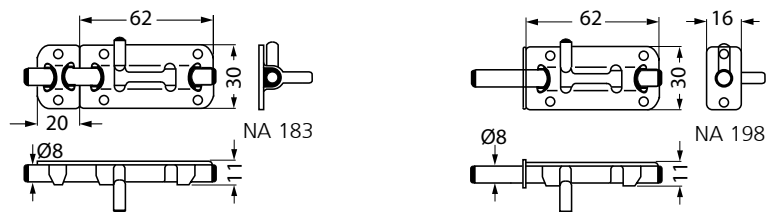
Art.-Nr.	Breite width	Länge length
LABL60	27 mm	60 + 20 mm

Spezial-Riegel - Special barrel bolts

Edelstahl 1.4571
stainless steel AISI 316Ti

Art.-Nr.	Breite width	Länge length
NA183	30 mm	90 mm
NA198	30 mm	90 mm

einseitig zu öffnen
einseitig zu öffnen



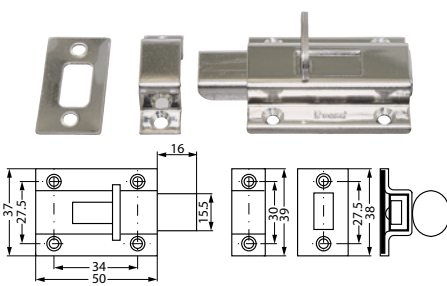
Schubriegel - Slide bar latches

Edelstahl 1.4303 gebürstet mit Gegenplatten für Anbau
stainless steel, AISI 305, satin finish

Art.-Nr.	Breite width	Länge length
AV10222080	22 mm	80 + 20 mm

Edelstahl 1.4303 gebürstet mit Gegenplatten für Einbau und Anbau
Stainless steel, AISI 305, satin finish

Art.-Nr.	Breite width	Länge length
LAKR50	38 mm	50 + 16 mm



Vorreiber - rough reamer

Edelstahl 1.4571 mit Spannplatte
 Stainless steel AISI 316 with bolster plate

Art.-Nr.	L mm	LL mm	S mm
NA433	61	44	-
NA434	61	44	10




Edelstahl 1.4401, Feinguss, ohne Spannplatte
 Cast stainless steel AISI 316 without bolster plate

Art.-Nr.	L mm	LL mm	S mm
PA5041	45	25	-
PA5042	45	25	10



Vorreiber Schließhebel, Edelstahl 1.4401, Feinguss
 Rough reamer closing lever, cast stainless steel AISI 316

Art.-Nr.	L mm	D mm
PA5011	50	4,3
PA5021	45	6,0




Vorreiber Spannplatten, Edelstahl 1.4401
 Rough reamer Bolster plate, stainless steel AISI 316

Art.-Nr.	L mm	LL mm		
PA5025	50	35	gestanzt	stamped
PA5031	45	27	Feinguss	Casted



Vorreiber rund, Edelstahl 1.4401, Feinguss, mit Spannplatte
 Rough reamer round, cast stainless steel AISI 316 with bolster plate

Art.-Nr.	Øa mm
PA5035	45



Fingerschnäpper - Elbow catch

Fingerschnäpper mit einer Gegenplatte aus poliertem Edelstahl
 Lever Latch with counter plate made of polished stainless steel

LALL66S	66	56	22	Edelstahl	stainless steel
---------	----	----	----	-----------	-----------------



Fingerschnäpper aus Polyamid mit einer Gegenplatte aus Stahl
 Lever Latch made of Polyamide with counter plate made of steel

Art.-Nr.	La mm	LL mm	B mm		
LALL66W	66	56	22	weiß	white
LALL66BR	66	56	22	braun	brown
LALL66GR	66	56	22	grau	grey



Messing poliert
 Brass polished

Art.-Nr. lose	Art.-Nr. SB-Pack
EK22330	EK22330-SB



Teakdurchlass
 Teak passage

Art.-Nr.	
EK 28330	40 mm Ø



Überfallen mit Augplatte - Hasp & staple

1



Edelstahl 1.4301 matt geschliffen
Stainless steel AISI304, matt finish

Art.-Nr. lose	Art.-Nr. SB-Pack	Breite width	Länge length	Stärke strength
AV10090080		37 mm	80 / 30 mm	1,5 mm

2



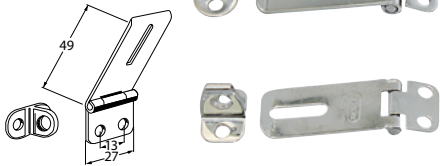
AV10092200		35 mm	100 / 100 mm	2,0 mm
------------	--	-------	--------------	--------

3



EK81100		23 mm	50 / 19 mm	1,5 mm
---------	--	-------	------------	--------

4



Edelstahl 1.4401/1.4571
stainless steel AISI 316/316Ti

seasure

SS2300		22,5 mm	49 / 16 mm	1,0 mm
SS2302		extra Augplatte / spare plate		

5



SS2306		35 mm	75 / 36 mm	1,5 mm
SS2309		35 mm	95 / 36 mm	1,5 mm

seasure

6



SS2315		30 mm	75 / 17 mm	1,0 mm
--------	--	-------	------------	--------

seasure

7



Edelstahl 1.4301 mit drehbarem Auge
stainless steel AISI 304 with rotatable eye

EK81123		24 mm	64 / 33 mm	1,5 mm
---------	--	-------	------------	--------

8



Edelstahl 1.4301 mit festem Auge
stainless steel AISI 304 with fixed eye

EK81120		24 mm	64 / 33 mm	1,5 mm
---------	--	-------	------------	--------

9



Edelstahl 1.4401 mit festem Auge, matt geschliffen
Stainless steel AISI 316 with fixed eye, satin polished

EX2501		31 mm	78 / 21 mm	1,4 mm
--------	--	-------	------------	--------

10



Überfalle mit Schließzylinder aus Edelstahl 1.4301
Stamped stainless steel AISI304 locking hasp

Art.-Nr. lose	Breite width	Länge length	Stärke strength
EK81126	30 mm	75 / 25 mm	1,5 mm

11



Edelstahl 1.4301 mit drehbarem Auge, schwere Ausführung, Feinguss
stainless steel AISI 304 with rotatable eye, heavy version, precision cast

EK86343		31 mm	75 / 20 mm	3,0 mm
---------	--	-------	------------	--------

12



Edelstahl 1.4401 mit drehbarem Auge, schwere Ausführung, Feinguss
stainless steel AISI 316 with rotatable eye, heavy version, precision cast

EX2502		26 mm	72 / 20 mm	3,6 mm
--------	--	-------	------------	--------

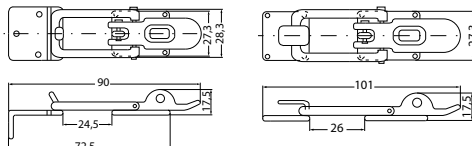
13

14

Hebelverschlüsse - Snag free fasteners

Messing verchromt, komplett mit Schließhaken
chromed brass, complete with closing plate

Art.-Nr. lose	Art.-Nr. SB-Pack	Länge mm	Beschreibung description
EK32251	EK32251-SB	90	gerader Schließhaken straight closing plate
EK32252	EK32252-SB	90	gekröpfter Schließhaken offset closing plate



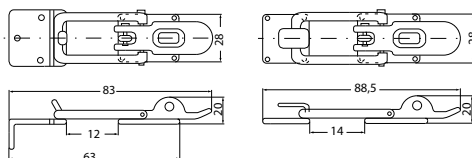
Messing verchromt, komplett mit Schließhaken
chromed brass, complete with closing plate

Art.-Nr. lose	Beschreibung description
EK32110	abschließbar 100 x 50 mm lockable 100 x 50 mm



Edelstahl 1.4401, schwere Ausführung, Feinguss
stainless steel AISI 316, heavy version, precision cast

Art.-Nr. lose	Beschreibung description
EX2503	gerader Schließhaken straight closing plate
EX2504	gekröpfter Schließhaken offset closing plate



Edelstahl 1.4401, schwere Ausführung, Feinguss
stainless steel AISI 316, heavy version, precision cast

Art.-Nr. lose	Beschreibung description
EX2506	abschließbar 110 x 50 mm lockable 110 x 50 mm



Hebelverschluss aus Edelstahl 1.4301 für Vorhangschlösser
Snag free fasteners made of stainless steel AISI304 for padlocks

Art.-Nr. lose	Art
EK31130	Verschlussauge einstellbar rotatable lock eyelet



Verstärkter Hebelverschluss aus weißem Nylon mit Edelstahlbeschlägen. Abschließbar mit 6 mm Vorhangschloß (nicht enthalten). Gesamtlänge 115 mm
Reinforced hold down Hasp made of white Nylon with Stainless steel hardware. May add a 6 mm padlock use (not included). Overall length 115 mm.

Art.-Nr. lose	Gesamtlänge o.a. length
EK17120-SB	115 mm



- 1
- 2
- 3
- 4
- 5
- 6
- 7
- 8
- 9
- 10
- 11
- 12
- 13
- 14

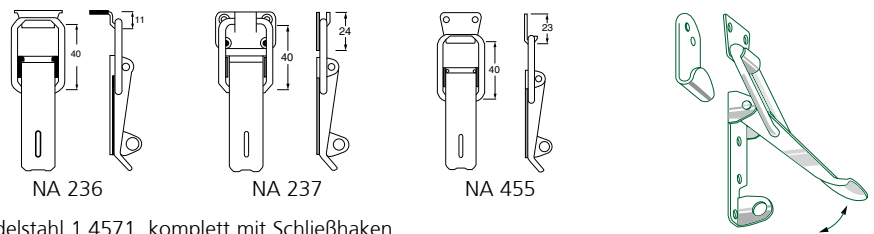
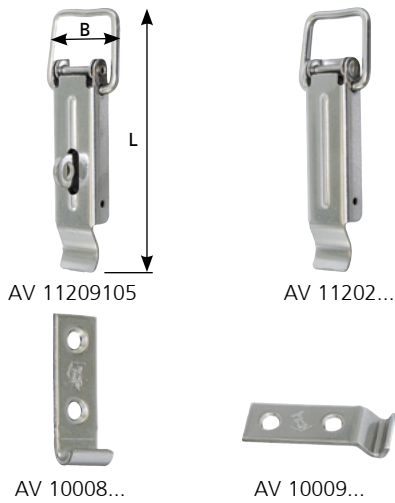
Hebelverschlüsse - Snag free fasteners

Edelstahl 1.4301 ohne Schließhaken, matt gebürstet
stainless steel AISI 304, without closing plate, satin finish

Art.-Nr. lose	L mm	B mm	
AV11209105	110	37	mit Schlossöse Ø 7 mm
AV11202050	52	23	
AV11202070	70	31	
AV11202105	110	37	

passende Schließplatten, Edelstahl 1.4301
suitable closing plates in stainless steel AISI 305

Art.-Nr. lose	L mm	B mm	S mm	Art type	
AV10008115	46	15	1,25	gerade	straight
AV10008018	46	18	1,75	gerade	streight
AV10009015	46	15	1,25	gekröpft	offset
AV10009018	46	18	1,75	gekröpft	offset



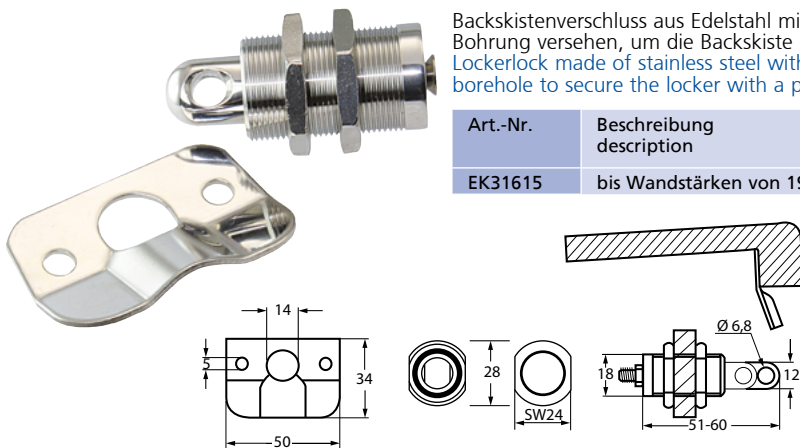
Edelstahl 1.4571, komplett mit Schließhaken
stainless steel AISI 316, complete with closing plate

Art.-Nr. lose	L mm	B mm
NA236	75	25
NA237	75	25
NA455	75	25

Backskistenverschluss - Locker seat lock

Backskistenverschluss aus Edelstahl mit Schließlippe. Der gefederte Riegelbolzen ist mit einer Bohrung versehen, um die Backskiste mit einem Vorhängeschloss zu sichern.
Lockerlock made of stainless steel with closing plate. The lock pin is equipped with a spring and a borehole to secure the locker with a padlock.

Art.-Nr.	Beschreibung description	Edelstahl stainless steel
EK31615	bis Wandstärken von 19 mm wall thickness up to 19 mm	1.4301 / AISI304



Sturmhaken - Cabin hooks

Messing poliert, mittelschwere Qualität
polished brass, medium quality

Art.-Nr.	Länge length
PA5551	50 mm
PA5751	75 mm

Messing verchromt, mittelschwere Qualität
chromed brass, medium quality

PA5552	50 mm
PA5752	75 mm

Edelstahl 1.4301, handpoliert mit Kunststoffsicherung
stainless steel AISI304, hand polished with plastic bushing

Art.-Nr.	Länge length
EK31506	51 mm
EK31508	64 mm
EK31510	84 mm
EK31512	104 mm



1

2

3

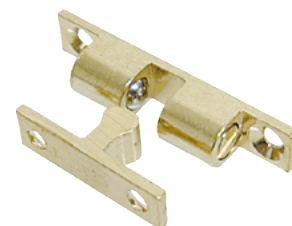
4

5

Kugelschnäpper - Ball catcher

Messing
brass

Art.-Nr. lose	Art.-Nr. SB-Pack	Länge length
EK22841	EK22841-2SB	44 mm
EK22842	EK22842-2SB	49 mm
EK22843		60 mm



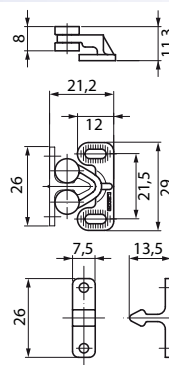
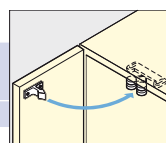
6

7

8

Rollschnäpper - Roll catcher

Rollschnäpper aus korrosionsfreien Kunststoff für auf- und einliegende Türen. Durch die Materialwahl aus POM und PE besteht dieser Rollschnäpper Funktionstest bei 100.000 Öffnen und Schließvorgängen.
Roller catch made of corrosion-free plastic for surface-mounted and recessed doors. The choice of POM and PE material means that this roller catch passes a functional test of 100,000 opening and closing operations.



Art.-Nr.
LARC6900

9

10

11

Magnetische Türfeststeller - Magnetic door stop

Magnetischer Türfeststeller mit Magnet in einem EPDM Mantel zur Bodenmontage
Magnetic door stop with stron magnet moulded in EPDM rubber housing for floor mounting.

Art.-Nr.	B mm	H mm	T mm
EK15360	50	31	33



12

13

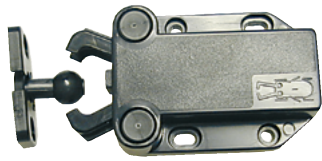
14

Türfeststeller - Door holder



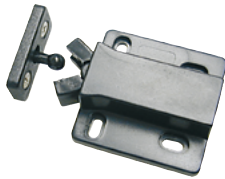
Messing verchromt
chromed brass

Art.-Nr. lose	Art.-Nr. SB-Pack	Länge length	Typ type
EK12030	EK12030-SB	25 mm	klein - small
EK12032	EK12032-SB	36 mm	groß - large



Druckverschluss aus ABS-Kunststoff
Safe push latch, ABS plastics

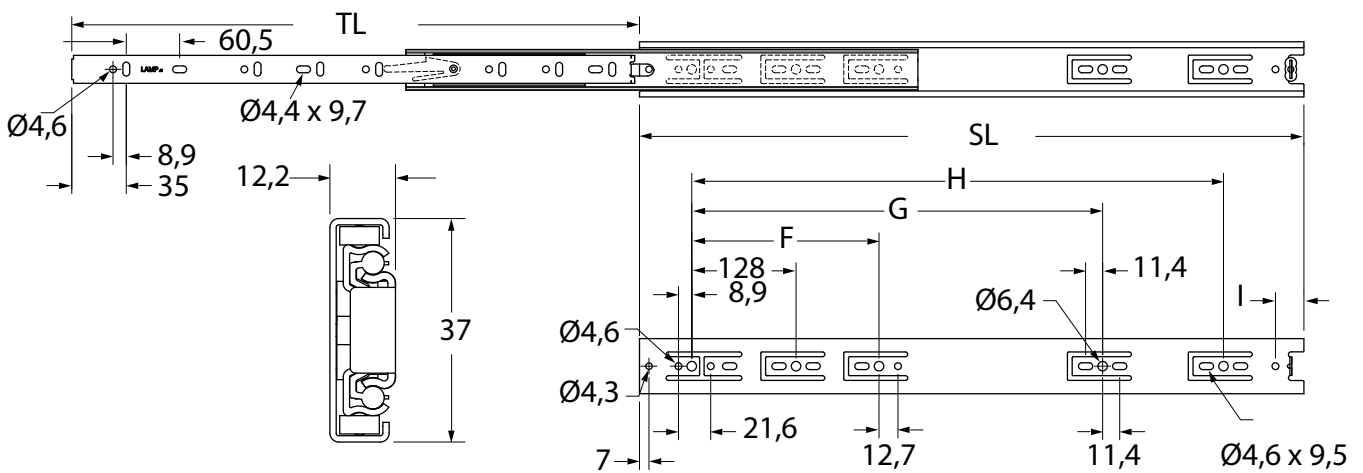
LAMC37BLK	57 mm	groß, schwarz - large, black
-----------	-------	------------------------------



Druckverschluss aus ABS-Kunststoff
Safe push latch, ABS plastics

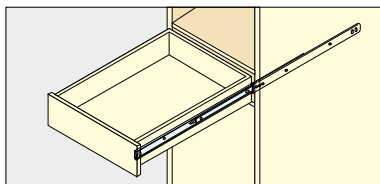
LAMC28	37 mm	klein, schwarz - small, black
--------	-------	-------------------------------

Schubladen Vollauszüge - Drawers Full Extension Slides



Vollauszug aus Edelstahl AISI304
Full Extension Slide made of Stainless Steel AISI304

- Vollauszug
- Front Trennung
- Auszugsanschlag
- Beidseitig nutzbar
- Einhalterung
- Lieferung per Paar
- Full Extension
- Front Disconnect
- Positive Stop
- Non-Handed
- Hold-in detent
- Sold in pairs



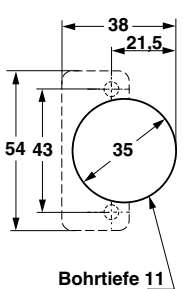
Art.-Nr.	SL mm	TL mm	H mm	G mm	F mm	I mm	max load per Paar
LAESR3813-08	200	200	-	-	-	-	45 kg
LAESR3813-10	250	243	-	-	-	19,1	42 kg
LAESR3813-12	300	305	-	-	224	19,1	42 kg
LAESR3813-14	350	355	-	-	224	19,1	38 kg
LAESR3813-16	400	406	-	320	224	19,1	36 kg
LAESR3813-18	450	457	-	352	224	19,1	34 kg
LAESR3813-20	500	508	-	416	224	19,1	33 kg
LAESR3813-22	550	559	448	352	224	19,1	31 kg
LAESR3813-24	600	610	480	352	224	19,1	29 kg

Topfbänder - Concealed Hinges

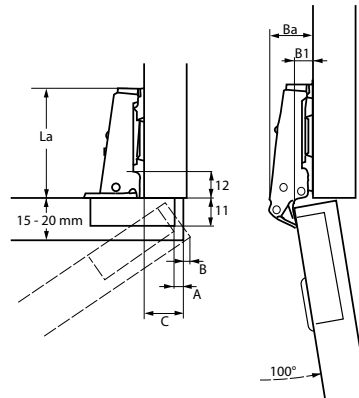
komplett aus Edelstahl 1.4301, Topf Ø 35 mm, 100°
Öffnungswinkel. Geeignet für Türstärken von 15 bis 20 mm
Stärke.
Stainless steel AISI 304, satin-finish, boring Ø 35 mm, 100°
opening. Fits on doors with 15 up to 20 mm in thickness.

Topfband mit Feder
spring loaded hinge

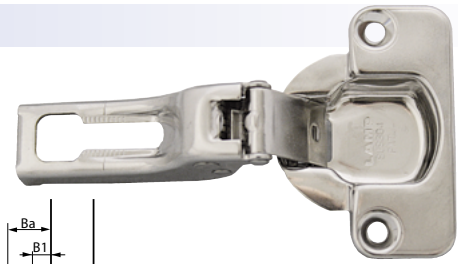
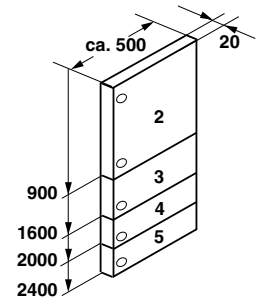
Art.-Nr.	Überstand (C) overlay	La mm	Ba mm	B1 mm
LA304BC469	9 mm	49	27,5	17,5
LA304BC4614	14 mm	49	22,5	12,5
LA304BC4619	19 mm	49	17,5	7,5



Standard-Einbaumaße für alle
Topfbänder
standard mounting data for
concealed hinges

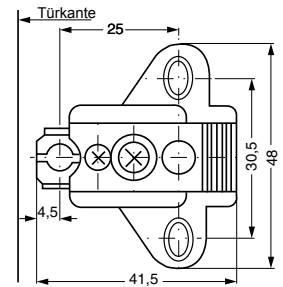


Türgrößen mit jeweils benötigter Anzahl
Topfbänder
door sizes with number of required
hinges



Gegenplatte - mounting plate

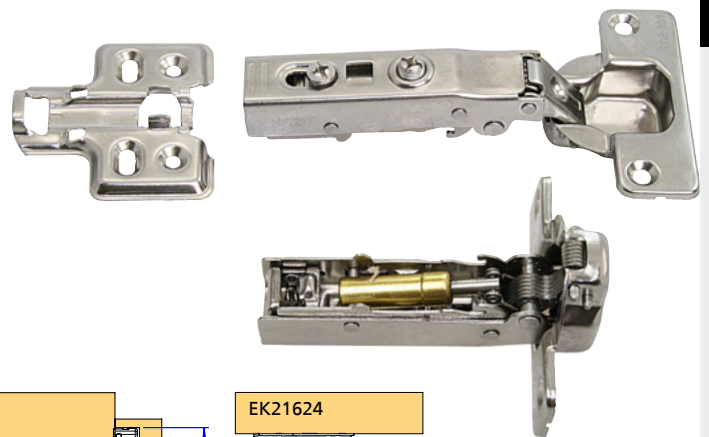
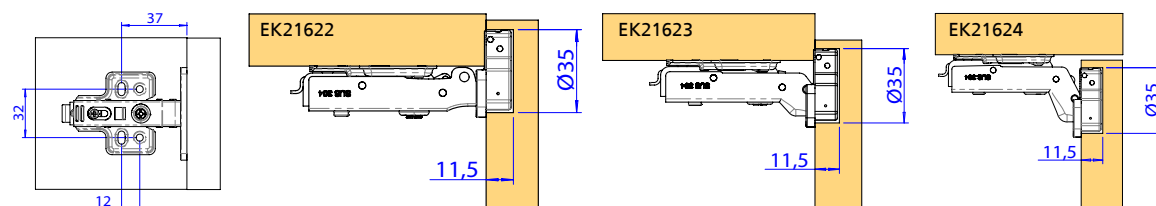
Art.-Nr.	Art
LA304BP323W	für alle Topfbänder / for all hinges



Topfbänder mit Dämpfung - Concealed Hinges with damper

Topfband aus Edelstahl AISI 304 mit Dämpfung (nicht rostfrei).
 • Türstärken 15 bis 32 mm
 • Topfdurchmesser: 35 mm
 • Tooptiefe: 11,5 mm
 • Öffnungswinkel: 98°
 Concealed hinge in stainless steel AISI304 with damper (non-stainless).
 • Door thickness: 15 to 32 mm
 • Bore diameter: 35 mm
 • Bore depth: 11,5 mm
 • Open angle: 98°

Art.-Nr.		
EK21622	voll vorliegend	full face
EK21623	halb vorliegend	half face
EK21624	einliegend	inlaid



Winkel - Angles

Edelstahl 1.4301 matt geschliffen, schmal
Stainless steel AISI 305, satin finish, narrow

Art.-Nr.	Schenkel leg	B mm	S mm	Ø mm
AV10180025	25 mm	15	2	4x 3,0
AV10180040	40 mm	15	2	4x 3,0
AV10180050	50 mm	15	2	4x 3,5
AV10180060	60 mm	18	2	4x 3,5
AV10180080	80 mm	18	2	4x 3,5
AV10180100	100 mm	20	2	6x 3,5

Edelstahl 1.4301 matt geschliffen, schmal
Stainless steel AISI 305, satin finish, narrow

Art.-Nr.	Schenkel leg	B mm	S mm	Ø mm
EX2401	31 mm	12	3	4x 4,5
EX2402	46 mm	13	3	4x 4,5
EX2403	61 mm	15	3	4x 4,5

Edelstahl 1.4401 matt geschliffen, breit
Stainless steel AISI 316, satin finish, wide

Art.-Nr.	Schenkel leg	B mm	S mm	Ø mm
EX2411	41 mm	25	3	6x 5,3
EX2412	56 mm	35	3	6x 5,3

Kistenecken - Box corners

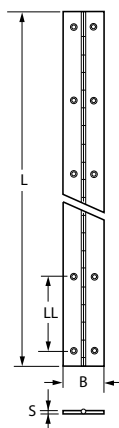
Edelstahl 1.4301, matt geschliffen
stainless steel AISI 305, satin finish

Art.-Nr.	L mm	S mm	Ø mm
AV10240036	36	0,7	3x 3 mm

Stangenscharniere - piano hinges

Edelstahl 1.4303, gebürstet
stainless steel AISI 305, satin finish

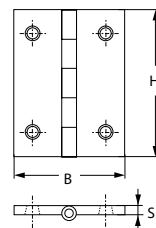
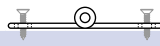
Art.-Nr.	L mm	B mm	S mm	LL mm
LALSD30240	240	30	1,2	43,5
LALSD30300	300	30	1,2	46,3
LALSD30360	360	30	1,2	47,0
LALSD30450	450	30	1,2	60,0
LALSD30600	600	30	1,2	63,3
LALSD30900	900	30	1,2	62,3
KM125	1750	25	0,7	60,0
KM132	1750	32	0,7	60,0
KM140	1750	40	0,7	60,0



Schmale Scharniere - Narrow hinges

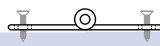
Edelstahl 1.4301 komplett, matt geschliffen
stainless steel AISI 304, satin finish

Art.-Nr.	H mm	B mm	S mm	Schrauben screws
AV10501030	30	22	0,8	4 x 2,0 mm
AV10501040	40	26	1,0	4 x 3,0 mm
AV10501050	50	31	1,1	6 x 3,0 mm
AV10501060	60	34	1,2	6 x 3,0 mm
AV10501080	80	41	1,5	6 x 3,5 mm
AV10501100	100	52	1,5	8 x 4,0 mm



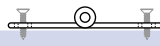
Edelstahl 1.4301, preiswerte Ausführung
stainless steel AISI 304, light quality

Art.-Nr.	H mm	B mm	S mm	Schrauben screws
EK46761	60	30	1,0	6 x 5,0 mm
EK46762	60	40	1,2	6 x 5,0 mm
EK46763	75	41	1,5	6 x 5,0 mm
EK46764	75	51	1,5	5 x 5,0 mm



Messing, Profilmaterial, gefräßt und gebohrt, mit festem Messingstift
Solid Brass, shaped and drilled with fixed brass pin

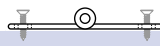
Art.-Nr. poliert und lackiert	H mm	B mm	S mm	Schrauben screws
LD042555	80	50	2,0	6 x 3,5 mm



Halbbreite Scharniere - Semi wide hinges

Edelstahl 1.4301 komplett, matt geschliffen
stainless steel AISI 304, satin finish

Art.-Nr.	H mm	B mm	S mm	Schrauben screws
AV10502040	40	32	1	4 x 2,5 mm
AV10502050	50	39	1,1	6 x 3,0 mm
AV10502060	60	46	1,2	6 x 3,0 mm
AV10502080	80	58	1,5	6 x 3,5 mm
AV10502100	100	72	1,5	8 x 4,5 mm



Kantige (gleichseitige) Scharniere - Angular hinges

Edelstahl 1.4301 komplett matt geschliffen
stainless steel AISI 304, satin finish

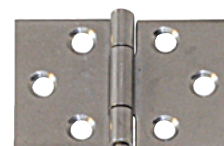
Art.-Nr.	H mm	B mm	S mm	Schrauben screws
AV10503030	30	30	0,8	4 x 2,5 mm
AV10503040	40	40	1,0	4 x 2,5 mm
AV10503050	50	50	1,0	6 x 3,0 mm
AV10503060	60	60	1,25	6 x 3,5 mm
AV10503070	70	70	1,25	6 x 3,5 mm
AV10503080	80	80	1,5	6 x 3,5 mm
AV10503100	100	100	1,5	8 x 4,0 mm



Breite Scharniere - Wide hinges

Edelstahl 1.4301 komplett matt geschliffen
stainless steel AISI 304, satin finish

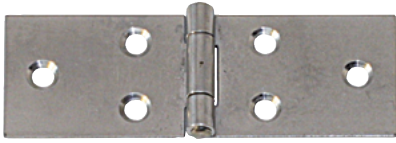
Art.-Nr.	H mm	B mm	S mm	Schrauben screws
AV10504030	30	45	1,0	6 x 3,0 mm
AV10504040	40	60	1,0	6 x 3,0 mm
AV10504050	50	75	1,2	8 x 3,5 mm
AV10504060	60	90	1,25	8 x 3,5 mm
AV10504060U	60	90	1,0	ungebohrt - undrilled
AV10504080	80	120	1,5	8 x 4,0 mm



1
2
3
4
5
6
7
8
9
10
11
12
13
14

Breite Tischbänder - Wide flap hinges

Edelstahl 1.4301 komplett, matt geschliffen
stainless steel AISI304, satin finish

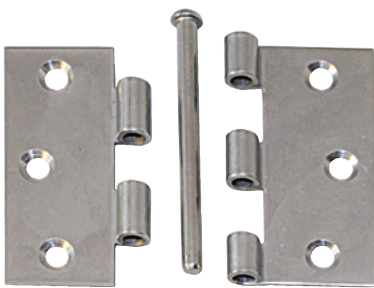


Art.-Nr.	H mm	B mm	S mm	Schrauben screws
AV10505080	28	80	1	6 x 3,0 mm
AV10505120	33	120	1,2	8 x 3,5 mm
AV10505140	34	140	1,5	8 x 3,5 mm
AV10505160	37	160	1,5	8 x 3,5 mm



Scharniere mit losem Stift - Hinges with loose pin

Edelstahl 1.4301 matt, mit losem Edelstahl-Stift, gerollt, mit durchgedrücktem Gewerbe
Stainless steel AISI304, with removable stainless steel pin, rolled with swaged joint



Art.-Nr.	H mm	B mm	S mm	Schrauben screws
AV10614060	63	63	1,5	6 x 4,0 mm

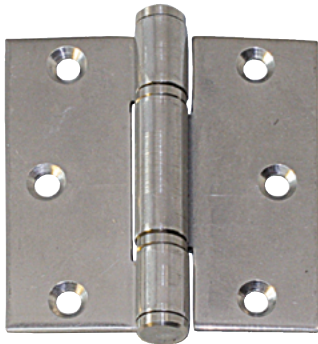


durchgedrücktes Gewerbe
swaged joint



Türscharniere - Door hinges

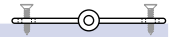
komplett Edelstahl 1.4301 matt geschliffen mit durchgedrücktem Gewerbe und festem Stift
Complete made of stainless steel AISI304, matt polished, with swaged joint and fixed pin



Art.-Nr.	H mm	B mm	S mm	Schrauben screws
AV10870075	75	75	2,5	6 x 4,0 mm
AV10870090	90	85	2,5	6 x 4,5 mm



durchgedrücktes Gewerbe
swaged joint

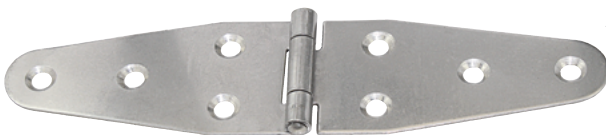


Kistenbänder - Case Hinges

Edelstahl 1.4301, komplett mit vernietetem Stift, matt geschliffen
Stainless steel AISI304, with riveted pin, matt finish



AV 10043080

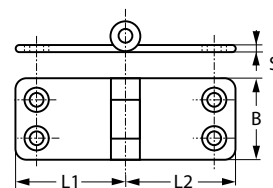


AV 10046160



AV 10096200

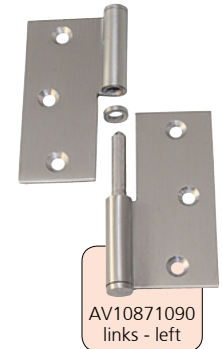
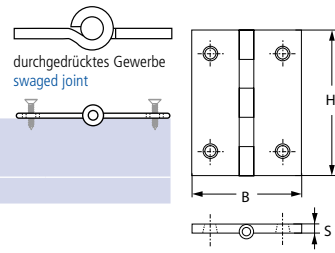
Art.-Nr.	L1 mm	L2 mm	B mm	S mm	Schrauben screws
AV10043080	80	30	37	1,5	6 x 4 mm
AV10046160	80	80	37	1,5	8 x 4 mm
AV10096200	100	100	35	2	4 x 5 mm



Scharniere, aushebbar - Lift-off-hinges

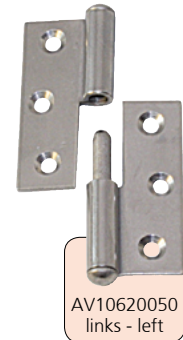
Edelstahl 1.4301 Türscharnier, matt geschliffen, gerollt, mit durchgedrücktem Gewerbe
Door hinges made of stainless steel AISI304, matt polished, rolled with swaged joint

Art.-Nr. links - left	Art.-Nr. rechts - right	H mm	B mm	S mm	Schrauben screws	
AV10871090	AV10872090	90	90	2,5	6 x 4,0 mm	



Edelstahl 1.4301, matt geschliffen, gerade, mit durchgedrücktem Gewerbe
Stainless steel AISI304, matt polished, straight, with swaged joint

Art.-Nr. links - left	Art.-Nr. rechts - right	H mm	B mm	S mm	Schrauben screws	
AV10620050	AV10620051	50	40	1,5	6 x 3,0 mm	



Edelstahl 1.4571 flachliegend, mit vorstehenden Prägungen für die Verschraubung
Stainless steel AISI316Ti, lie flat, with protruding stamping for screws

Art.-Nr.	H mm	B mm	S mm	Schrauben screws	
NA355	30	80	1,5	6 x 4,0 mm	rechts right

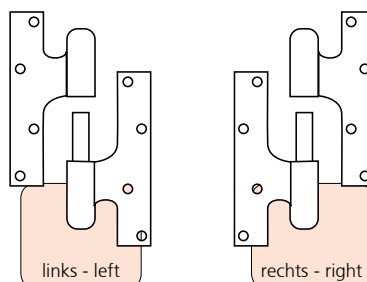
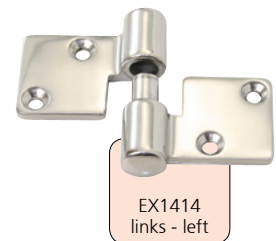


Edelstahl 1.4401, Feinguss
Stainless steel AISI316, precision cast

Art.-Nr.	H mm	B mm	S mm	Schrauben screws	
EK87125L	38	90	3,5	4 x 5,0 mm	links left
EK87125	38	90	3,5	4 x 5,0 mm	rechts right

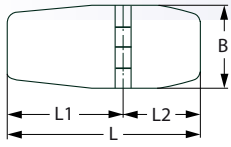


Art.-Nr.	H mm	B mm	S mm	Schrauben screws	
EX1414	36	92	5,0	4 x 5,3 mm	links left
EX1413	36	92	5,0	4 x 5,3 mm	rechts right



1
2
3
4
5
6
7
8
9
10
11
12
13
14

1
2
3
4
5
6
7
8
9
10
11
12
13
14

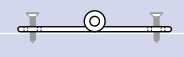


Scharniere AISI316, tiefgezogen - hinges AISI316 deep drawing

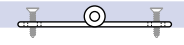
Gestanzst, Edelstahl 1.4401 mit tiefgezogenen Kanten und tiefgezogene Senkung
Stamped stainless steel AISI 316, deep drawing edges and counterbore



Art.-Nr.	L mm	L1 mm	L2 mm	B mm	S mm	Schrauben screws
SS2327	102	51	51	20	1,0	4 x 4,0 mm



Art.-Nr.	L mm	L1 mm	L2 mm	B mm	S mm	Schrauben screws
SS2328	74	50	24	20	1,0	4 x 4,0 mm

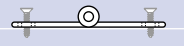


Scharniere AISI304, tiefgezogen - hinges AISI304 deep drawing

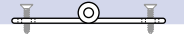
Gestanzst, Edelstahl 1.4301 mit tiefgezogenen Kanten und tiefgezogene Senkung.
Stamped stainless steel AISI304 hinges, deep drawing edges and counterbore



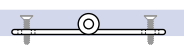
Art.-Nr.	L mm	L1 mm	L2 mm	B mm	S mm	Schrauben screws
EK81510T	59	38	21	40,5	4,0	5 x 5,0 mm



EK81530T	76	38	38	40,5	4,0	6 x 5,0 mm
----------	----	----	----	------	-----	------------



EK81540T	100	50	50	40,5	4,0	6 x 5,0 mm
----------	-----	----	----	------	-----	------------



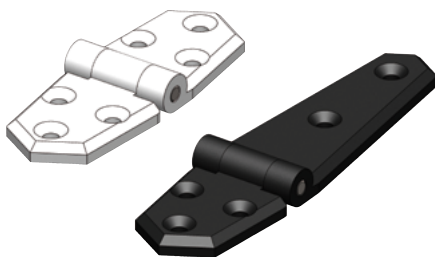
EK81134	100	50	50	28	1,5	4 x 5,0 mm
---------	-----	----	----	----	-----	------------



EK81136	130	80	50	28	1,5	5 x 5,0 mm
---------	-----	----	----	----	-----	------------



Kunststoffscharniere - plastic hinges



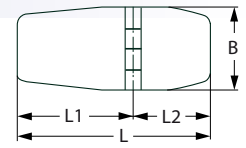
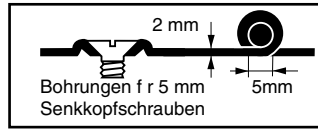
Widerstandsfähige Scharniere aus glasfaserverstärktem Nylon mit Achse aus Edelstahl 1.4301.
Resistant hinges made of glass fibre reinforced Nylon with stainless steel AISI304 pin.



Art.-Nr. schwarz	Art.-Nr. weiß	L mm	L1 mm	L2 mm	B mm	Packmenge package
TD90379	TD90380	97	48,5	48,5	35	VP à 2
TD90377	TD90378	134	85,5	48,5	35	VP à 2

Scharniere AISI316Ti, vorstehende Prägung - hinges AISI316Ti, protruding

Flachliegende Scharniere mit vorstehender Prägung für die Verschraubung. Edelstahl 1.4571
Lie flat hinges with protruding stamping for screws, stainless steel AISI 316Ti



Art.-Nr.	L mm	L1 mm	L2 mm	B mm	S mm	Schrauben screws
NA184	80	40	40	30	1,5	6 x 4,0 mm



NA315	110	70	40	30	1,5	6 x 4,0 mm
-------	-----	----	----	----	-----	------------



NA185	140	70	70	30	1,5	6 x 4,0 mm
-------	-----	----	----	----	-----	------------



NA263		25	25	65	1,5	4 x 4,0 mm
-------	--	----	----	----	-----	------------



NA120		40	40	45	2,0	4 x 5,0 mm
-------	--	----	----	----	-----	------------



NA306		25	25	30	1,5	4 x 4,0 mm
-------	--	----	----	----	-----	------------



Scharniere AISI 304, gestanzt - hinges AISI304, stamped

Flachliegende Scharniere, gestanzte Ausführung aus Edelstahl 1.4301
Lie flat hinges, stamped made of stainless steel AISI304

Art.-Nr. lose	Art.-Nr. SB-Pack	L mm	L1 mm	L2 mm	B mm	S mm	Schrauben screws
EK81580		40	20	20	40	2	4 x 4,0 mm
EK81154		46	23	23	37	2	4 x 5,0 mm



Matt geschliffen - Satin finish

EX1101		90	45	45	60	3	4 x 6,3 mm
--------	--	----	----	----	----	---	------------



Matt geschliffen - Satin finish

EX1201		30	15	15	40	1,5	4 x 4,5 mm
EX1202		40	20	20	40	1,5	4 x 4,5 mm
EX1203		50	25	25	60	1,5	6 x 5,5 mm

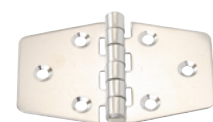


EK81530		70	35	35	40	2	6 x 5,0 mm
---------	--	----	----	----	----	---	------------

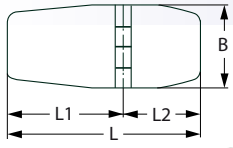


Matt geschliffen - Satin finish

EX1102		95	47,5	47,5	60	2	6 x 5,5 mm
--------	--	----	------	------	----	---	------------



1
2
3
4
5
6
7
8
9
10
11
12
13
14



Scharniere AISI 304, gestanzst - hinges AISI304, stamped

Flachliegende Scharniere, gestanzte Ausführung aus Edelstahl 1.4301
Lie flat hinges, stamped made of stainless steel AISI304

- 1
- 2
- 3
- 4
- 5
- 6
- 7
- 8
- 9
- 10
- 11
- 12
- 13
- 14



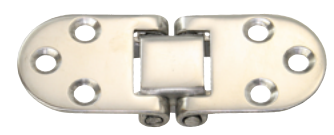
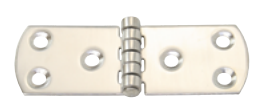
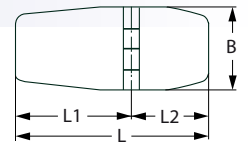
Art.-Nr. lose	Art.-Nr. SB-Pack	L mm	L1 mm	L2 mm	B mm	S mm	Schrauben screws
EK81510	EK81510-2SB	54,5	36	18,5	38,5	2	5 x 5,0 mm
EK81550	-	84	48	36	40	2,0	6 x 5,0 mm
EK81552	-	98	59	39	40	2,5	6 x 5,0 mm
EK21061		50	25	25	19		
Matt geschliffen - <i>Satin finish</i>							
EX1207		75	37,5	37,5	20	1,5	4 x 5,0 mm
Matt geschliffen - <i>Satin finish</i>							
EX1208		80	40	40	20	1,5	4 x 4,5 mm
EK81700	EK81700-2SB	70	35	35	38,5	1,2	4 x 5,0 mm
Matt geschliffen - <i>Satin finish</i>							
EX1206		76	38	38	40	1,5	4 x 5,0 mm
EK81710		103	68	35	38,5	1,2	5 x 5,0 mm
Matt geschliffen - <i>Satin finish</i>							
EX1205		130	92	38	40	1,5	6 x 4,5 mm
EK81720		136	68	68	38,5	1,2	6 x 5,0 mm
EK81016		42	24	18	30	1,2	5 x 4,0 mm
EK81017	EK81017-2SB	48	24	24	30	1,2	6 x 4,0 mm
EK81560		74	49	25	38	2,0	5 x 4,0 mm
EK81610		130	90	40	40	2,0	7 x 5,0 mm
EK81620		180	90	90	40	2,0	8 x 5,0 mm
Matt geschliffen - <i>Satin finish</i>							
EX1204		185	92,5	92,5	40	1,5	8 x 5,5 mm



Scharniere AISI 316, gestanzt - hinges AISI316, stamped

Flachliegende Scharniere, gestanzte Ausführung aus Edelstahl 1.4401
Lie flat hinges, stamped made of stainless steel AISI316

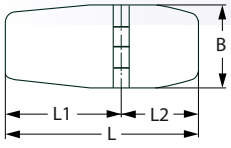
Art.-Nr. lose	L mm	L1 mm	L2 mm	B mm	S mm	Schrauben screws	
EX1301	40	20	20	60	1,5	6 x 5,5 mm	
EX1302	55	20	35	40	1,5	5 x 4,5 mm	
EX1303	70	35	35	40	1,5	6 x 4,5 mm	
EX1304	85	42,5	42,5	30	1,5	6 x 5,0 mm	
EX1305	76	38	38	60	2,0	6 x 5,5 mm	
EX1306	42	21	21	40	2,0	4 x 5,5 mm	
EX1307	76	38	38	39	2,0	6 x 5,5 mm	
EX1308	76	38	38	40	2,0	4 x 5,5 mm	
EX1309	71	35,5	35,5	38	2,0	6 x 5,5 mm	
EX1310	80	40	40	30	2,0	6 x 5,0 mm	



- 1
- 2
- 3
- 4
- 5
- 6
- 7
- 8
- 9
- 10
- 11
- 12
- 13
- 14

Scharniere AISI 316, Feinguss - hinges AISI316, precision cast

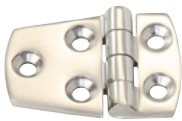
Flachliegende Scharniere, Feinguss aus Edelstahl 1.4401
Lie flat hinges, precision cast, made of stainless steel AISI316



Art.-Nr. lose	Art.-Nr. SB-Pack	L mm	L1 mm	L2 mm	B mm	S mm	Schrauben screws
EK87121		76	38	38	38	4,5	6 x 5,0 mm
EX1401		76	38	38	38	4,5	6 x 5,3 mm
EK87122		100	50	50	38	4,5	6 x 5,0 mm
EX1402		102	51	51	38	4,5	6 x 5,3 mm



EK87119		59	38	21	38	5,0	5 x 5,0 mm
EK87120		75	54	21	38	4,5	5 x 5,0 mm



EX1403		57	37	20	38	4,5	5 x 5,3 mm
EX1404		76	56	20	38	4,5	5 x 5,3 mm



EX1405		81	50	31	64	4,0	4 x 6,3 mm
--------	--	----	----	----	----	-----	------------



EK87115		100	50	50	25	4,3	4 x 5,0 mm
EX1406		103	51,5	51,5	27	4,5	4 x 5,3 mm



EK87114		152	76	76	28,5	4,3	6 x 5,0 mm
EX1407		152	76	76	30	4,5	6 x 6,3 mm



EX1408		38	19	19	38	4,5	4 x 4,3 mm
EX1409		50	25	25	50	4,5	4 x 5,3 mm



EX1410		76	46	30	40	4,0	5 x 5,3 mm
--------	--	----	----	----	----	-----	------------



EX1415		76	46	30	40	4,0	5 x 5,3 mm
--------	--	----	----	----	----	-----	------------

Bolzen-Scharniere AISI 316, Feinguss - Bolt-hinges AISI316, precision cast

Edelstahl 1.4401, mit 46 mm langen M6 Bolzen
stainless steel AISI316, with 46 mm long M6 bolts



Art.-Nr.	L mm	L1 mm	L2 mm	B mm	S mm	G
EK99001	70	40	30	40	3,5	M6
EX1411	83			65	4,0	M6

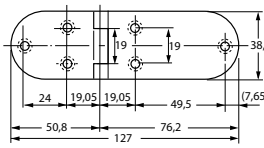


EX1412	126	40	86	40	3,5	M6
--------	-----	----	----	----	-----	----

Tischbänder - Table hinges

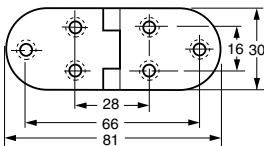
Edelstahl 1.4303, poliert
Stainless steel AISI 305, mirror finish

Art.-Nr.	
LAMA5	



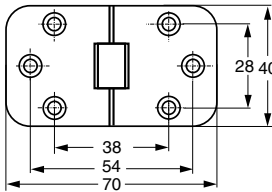
Edelstahl 1.4303, gebürstet
Stainless steel AISI 305, satin finish

Art.-Nr.	
LASMH83S	



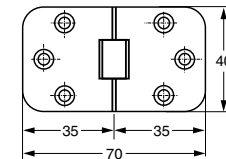
Typ SMH40

Art.-Nr.		
LASMH40PB	Messing poliert	polished brass
LASMH40CR	Messing verchromt	chromed brass



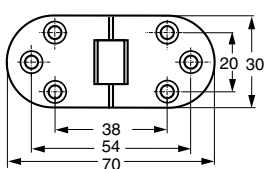
Edelstahl 1.4301, gebürstet
Stainless steel AISI304, satin finish

Art.-Nr.		B mm	L mm
EK81055		40	70



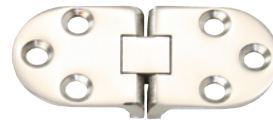
Typ SMH30

Art.-Nr.		
LASMH30PB	Messing poliert	polished brass
LASMH30CR	Messing verchromt	chromed brass



Edelstahl 1.4401, Feinguss
Stainless steel AISI316, precision cast

Art.-Nr. lose		B mm	L mm
EX1415		40	76



Edelstahl 1.4301
stainless steel AISI304

Art.-Nr. lose	Art.-Nr. SB-Pack	B mm	L mm
EK26770		30	81
EK81051	EK81051-2SB	30	64
EK81052		38	50
EK81053		38	75



EX1310		30	80
--------	--	----	----



1

2

3

4

5

6

7

8

9

10

11

12

13

14

Lukenfeder - Hatch spring

Lukenfeder aus Edelstahl 1.4301
Hatch spring in stainless steel AISI304

Art.-Nr.	Länge length	Ø Federdraht Ø Spring wire
EK 21650	222 mm	11 mm

Lukenfeder aus Edelstahl 1.4301, vertikal
Hatch spring in stainless steel AISI304, vertical

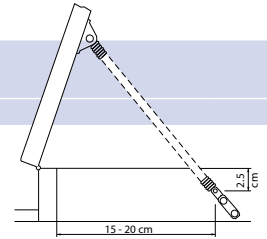
Art.-Nr.	Länge length	Ø Federdraht Ø Spring wire
EK 21651	222 mm	11 mm

Lukenfeder aus Edelstahl 1.4301 mit widerstandsfähigen Montageplatten
Hatch spring in stainless steel AISI304 with solid mounting plates

Art.-Nr.	Länge length	Ø Federdraht Ø Spring wire
EK 21657	320 mm	22 mm

Lukenaufsteller aus Messing verchromt
Hatch stand up in chromed brass

Art.-Nr.	Länge length
EK 32290	280 - 480 mm

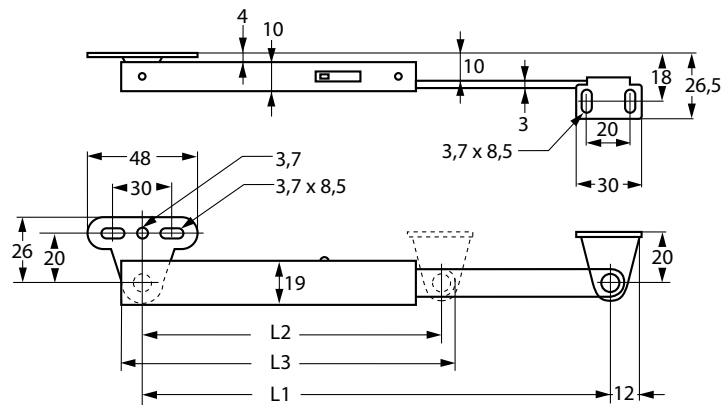
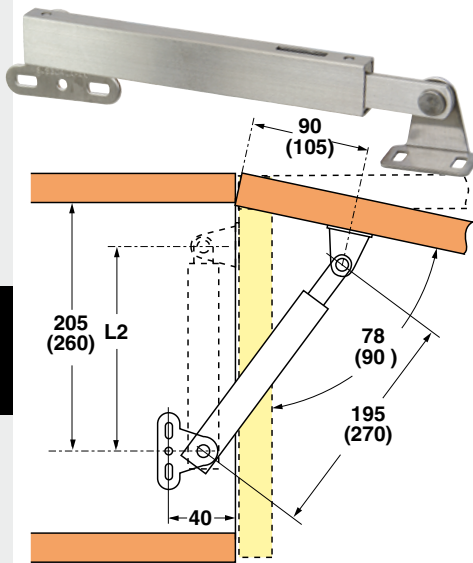


Pultschere (Fensterfeststellstange) - Lid stay

Edelstahl, gebürstet
stainless steel, satin finish



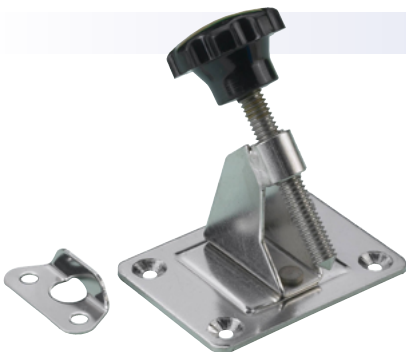
Art.-Nr.	L1 mm	L2 mm	L3 mm	Klappenhöhe flap height
LAL195	195	133	148	250 - 350
LAL270	270	170	185	320 - 500



Lukenverschluss - Hatch Latch

Lukenverschluss aus Edelstahl mit Schraubverschluss
Hatch Latch in stainless steel with screw lock

Art.-Nr.	Grundplatte base plate
EK21675	71 x 52 mm



Gasdruckfedern aus Edelstahl - Gas springs made of stainless steel



Eine Gasdruckfeder basiert auf einer hydropneumatischen Dämpfung. Sie besteht aus Druckrohr, Kolbenstange mit Kolben sowie Anschlüssen. Sie ist mit einem komprimierten Gas gefüllt, dessen Menge den voreingestellten Innendruck bestimmt. Der Druck wirkt auf die unterschiedlichen Kolbenquerschnittsflächen. Daraus resultiert eine Kraft in Ausschubrichtung. Eine optimale Dämpfung wird erreicht, wenn die Gasdruckfeder mit einem Winkel von 30° von der vertikalen Achse montiert wird. Dabei sollte die Kolbenstange zur Achse zeigen.

Wichtige Hinweise:

- Die Kolbenstange sollte gegen physikalische und chemische Beschädigungen geschützt werden
- Querbelastungen sollten auf jeden Fall vermieden werden.
- Die Edelstahlhalter sollten gut befestigt werden.
- Die Dämpfer sollten sorgfältig gemäß der Einbauanleitung montiert werden.
- Zugkräfte sollten nicht über der angegebenen Federkraft liegen.
- Temperaturbereich: -30°C bis +80°C

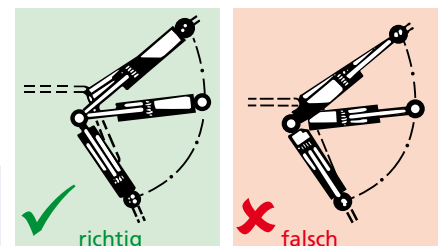
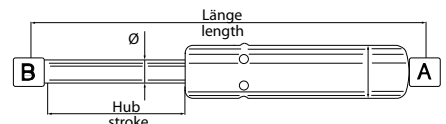
Gas springs are pneumatic force accumulators. A gas spring, not equipped with a lock device, functions as follows: the pressure of the compressed nitrogen gas contained in a tube provides the extension force of the spring as the result of the difference between the internal tube pressure and the atmospheric pressure. The gas flows from the highest to the lowest pressure compartment of the tube through a self-cleaning orifice in the piston rod causing the spring rod to telescope out of the pressure tube.

- The rod surface should be protected against physical or chemical damages.
- Lateral loads should be carefully avoided.
- Attachment pivots should be well aligned.
- Springs should be mounted according to previous installation instructions ensuring correct orientation.
- Tensile forces exceeding the output force as indicated for each single spring should be avoided.
- Working temperature - 30 ° C and + 80 °C.

Art.-Nr.	Federkraft spring force	Länge length	Hub stroke	Ø
UF66488H	10 kg	275 mm	100 mm	6 mm
UF66489K	20 kg	275 mm	100 mm	6 mm
UF66490U	10 kg	315 mm	120 mm	6 mm
UF66491W	20 kg	315 mm	120 mm	6 mm
UF66493A	10 kg	375 mm	150 mm	6 mm
UF66494C	20 kg	375 mm	150 mm	6 mm
UF66495E	30 kg	375 mm	150 mm	6 mm
UF66500U	20 kg	525 mm	220 mm	8 mm
UF66501W	30 kg	525 mm	220 mm	8 mm
UF66502Y	40 kg	525 mm	220 mm	8 mm
UF66504C	30 kg	585 mm	250 mm	8 mm
UF66506G	30 kg	700 mm	300 mm	10 mm
UF66507J	40 kg	700 mm	300 mm	10 mm
UF66508L	50 kg	700 mm	300 mm	10 mm

Art.-Nr.	Beschreibung description
UF64327W	Edelstahl Halter SI20
UF64328Y	Edelstahl Halter SI21
UF64329A	Edelstahl Halter SI22
UF66512B	Endbeschlag per Paar

Endbeschläge sind nicht enthalten. Bitte ordern sie zusätzlich 1 Paar **UF66512B** pro Feder.
End Fittings to be ordered separately: **UF66512B** by pair per spring



329 Elektrische Lukenheber von Lenco finden Sie auf der Seite
You will find electric hatch lifts by Lenco on page

1
2
3
4
5
6
7
8
9
10
11
12
13
14



PERFEKTE BLENDEN MONTAGE

Fastmount – jetzt macht es „Klick“

Vielfach prämiertes System für die Montage von Paneelen für Yacht, Architektur, Luftfahrt und Caravan. Die Clips sind in verschiedenen Ausführungen erhältlich.

Fastmount ermöglicht:

- ein perfektes Ausrichten und Sichern Ihrer Decken-, Wand- und Akustikpaneele
- durch die Centerpoints ist eine passgenaue Montage jederzeit und überall möglich
- mit einem „KLICK“ montiert / demontiert - spart Zeit und reduziert somit Kosten
- ein Entfernen und Erneuern von Paneelen in beliebiger Reihenfolge
- je nach Bedarf Haltekräfte von 2 kg, 5 kg, 10 kg oder 15 kg
- verschiedene Montagearten (Einbau-, Aufbau, kleben, selbstschneidend etc.)
- Montage von den meisten gängigen Ausbaumaterialien wie beispielsweise Sperrholz, MDF, Composite, Aluminium, Honeycombpanels, Gipskarton u.s.w.
- Die Montage von bereits bepolsterten, lackierten und gebogenen Paneelen
- Spaltmaße ab 2 mm

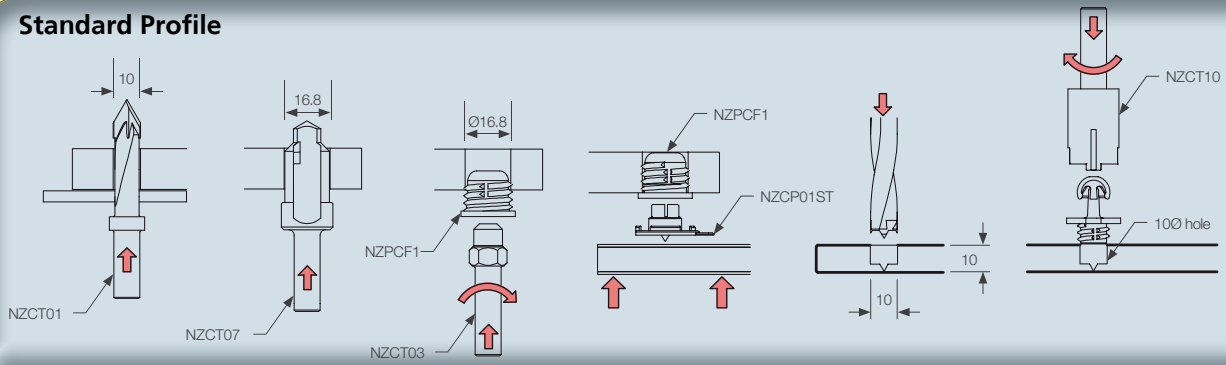
Und vor allem: ein schönes Finish ohne störende Schraubenköpfe oder Abdeckkappen



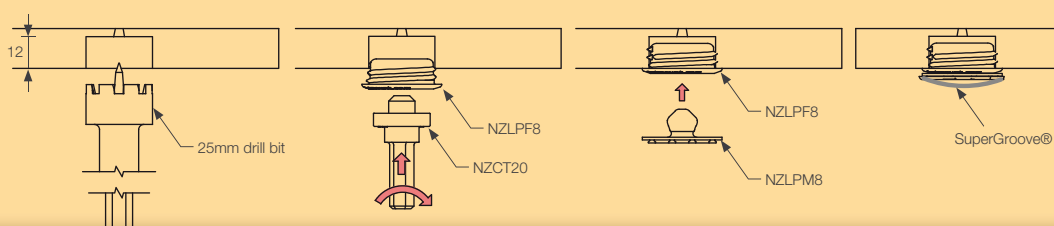
Homepage

Montagebeispiele:

Standard Profile



Low Profile



WERKZEUGE

TOOLS



Standard Profile
Positionierhilfe
positioning tool

Art.-No.
SteelTip
VP à 1
NZCP01ST



Low Profile
Positionierhilfe
positioning tool

Art.-No.
SteelTip
VP à 1
NZCP08ST



Very Low Profile
Positionierhilfe
positioning tool

Art.-No.
SteelTip
VP à 1
NZVLCP



Maxi Clip
Positionierhilfe
positioning tool

Art.-No.
SteelTip
VP à 1
NZCPMC05



10 mm Bohrer mit Anschlag
für Standard Profile & Panelsafe
10 mm Drill with shoulder
for Standard Profile & Panelsafe

NZCT01 für PCM1, PCM2H,
VSM1



Stufenbohrer 16,8 mm mit 10
mm Führung für Standard Profil.
Step Drill 16,8 mm with 10 mm
Tip for Standard profile

NZCT07 für PCF1, PS150E,
PSS150E



10 mm Forstnerbohrer
für Standard, Low & Maxi Profile
10 mm Forstner Drill
for Standard, Low & Maxi Profile

NZCT09 für CP01, LPM8



Stufenbohrer 16,8 mm mit 6
mm Pilotbohrer für Standard
Step Drill 16,8 mm with 6 mm
Tip for Standard Profile

NZCT13A für PCF1



Gewindeschneider für harte
Materialien (Alu, Laminate etc.)
Tap tool for hard materials
(Alu, Laminates etc.)

NZCT15 für PC Buchsen
NZCT22 für PC & LP Clips



Montagewerkzeug "Buchse"
für Standard Profile & Panelsafe
Install tool "female"
for Standard Profile & Panelsafe

NZCT03 für PCF1



Montagewerkzeug "Zapfen"
für Standard & Low Profile
Install tool "male",
Standard & Low Profile

NZCT10 für PCM1, PCM2H,
PC-VSM1, PS150



Montagewerkzeug "Buchse"
für Low Profile
Install tool "female",
Low Profile

NZCT19 für LPF8, LPDF8



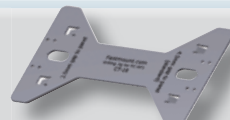
Montagewerkzeug "Zapfen &
Buchse", für Maxi Profile
Install tool "male & female",
Maxi Profile

NZMCIT5 für MC05



Hebel zum Abnehmen von
gepolsterten Blenden
Panel removal tool for
upholstered panels

NZCT05 für Standard
NZCT05H für High Load



Bohrschablone für NZRF1
Drill Guide for NZRF1

NZCT18 für RF1

Bohrtiefenbegrenzer für NZCT09
Drill gauge for NZCT09

NZCT09DG



SUPERGROOVE



2K - Epoxy
reicht für ca. 100 Clips

NZCG50G Applicator
NZCG50MT-2 2 Mischerdüsen
NZCG5010 50 ml Kartusche



STANDARD PROFILE

Mit dem FASTMOUNT System können Deckenpaneele, Innenverkleidungen, Bodenbretter und Polster mit festen Rückwänden sicher und komfortabel angebracht werden. Widerstandsfähiges Material erlaubt auch die häufige Montage /

Demontage der Wand- oder Deckenelemente. Fastmount wurde speziell für die Anforderungen im Yacht- und Schiffbau entwickelt, eignet sich aber auch hervorragend für Anwendungen im Messebau, Innenausbau oder Ladenbau.

BUCHSEN - FEMALE

Einschraubbuchse mit selbstschneidendem Gewinde.
Werkzeuge: CT07 und CT03
Spaltmaß: 4 mm

Art.-No. VP à 10	Art.-No. VP à 100
NZPCF1-10	NZPCF1-100

Buchse zur "Auf Putz" Montage

Art.-No. VP à 10	Art.-No. VP à 100
NZPCSF1-10	NZPCSF1-100

Buchse für 90° Montage
Spaltmaß: 2 mm

Art.-No. VP à 10	Art.-No. VP à 100
NZRF1-10	NZRF1-100

Selbstausrichtende Buchse zum Anschrauben
Spaltmaß: 4 mm

Art.-No. VP à 10	Art.-No. VP à 100
NZPCAF1-10	NZPCAF1-100

Panel Clip zum Verkleben von leichten Schalldämmplatten
Haltekraft: 2 kg

Art.-No. VP à 10	Art.-No. VP à 100
NZPCDC1-10	NZPCDC1-100

Panel Clip Set bestehend aus Einschraubbuchsen NZPCF1 und Clips NZPCM1
Haltekraft: 5 kg

Art.-No. VP à 10	Art.-No. VP à 100
NZPC01-10	NZPC01-100

ZAPFEN - MALE

Panel Clip für 10 mm Bohrung
Werkzeuge: CT01 und CT10
Haltekraft: 5 kg

Art.-No. VP à 10	Art.-No. VP à 100
NZPCM1-10	NZPCM1-100

Panel-Clip Heavy Duty für 10 mm Bohrungen
Werkzeuge: CT01 und CT10
Haltekraft: 10 kg

Art.-No. VP à 10	Art.-No. VP à 100
NZPCM2H-10	NZPCM2H-100

Panel Clip zum Verkleben mit 2K Epoxid
Haltekraft: 5 kg

Art.-No. VP à 10	Art.-No. VP à 100
NZPCSM2-10	NZPCSM2-100

Panel Clip zum Verkleben mit 2K Epoxid
Haltekraft: 10 kg

Art.-No. VP à 10	Art.-No. VP à 100
NZPCSM2H-10	NZPCSM2H-100

Panel Clip zum Verkleben von leichten Schalldämmplatten
Haltekraft: 2 kg

Art.-No. VP à 10	Art.-No. VP à 100
NZPCSM1A-10	NZPCSM1A-100

Panel Clip Vario für variables Spaltmaß, min. 9mm
Werkzeuge: CT01 und CT10
Haltekraft: 5 kg

Art.-No. VP à 10	Art.-No. VP à 100
NZVSM1-10	NZVSM1-100

Panel Clip Vario für variables Spaltmaß, min. 9mm
Werkzeuge: CT01 und CT10
Haltekraft: 15 kg

Art.-No. VP à 10	Art.-No. VP à 100
NZPCVMX-10	NZPCVMX-100

Panel Clip Vario zum Verschrauben
Haltekraft: 15 kg

Art.-No. VP à 10	Art.-No. VP à 100
NZPCVMX-10	NZPCVMX-100



1

2

3

Durch die LowProfile Beschläge können Paneele nun noch dichter an der Decke oder der Wand montiert werden. Haltekraft: 5 kg

BUCHSEN - FEMALE

Einschraubbuchse für Sperrholz und MDF-Platten.
Werkzeuge: CT19
Spaltmaß: 4 mm

Art.-No. VP à 10	Art.-No. VP à 100
NZLPPF8-10	NZLPPF8-100

Einschraubbuchse für Gipskarton
Werkzeuge: CT19
Spaltmaß: 4 mm

Art.-No. VP à 10	Art.-No. VP à 100
NZLPDF8-10	NZLPDF8-100

Selbstausrichtende Buchse zum Anschrauben.
Spaltmaß: 4 mm

Art.-No. VP à 10	Art.-No. VP à 100
NZLPAF8-10	NZLPAF8-100



4

5

6

7

ZAPFEN - MALE

Panelclip für 10 mm Bohrungen zum Einschrauben.
Werkzeuge: CT10 und CT09
Haltekraft: 5 kg

Art.-No. VP à 10	Art.-No. VP à 100
NZLPM8-10	NZLPM8-100

Panelclip zum Verkleben mit 2-K Epoxid von dünnen und Komposit Paneelen
Haltekraft: 5 kg

Art.-No. VP à 10	Art.-No. VP à 100
NZLPSM8-10	NZLPSM8-100

Panelclip zum Anschrauben von dünnen und Komposit Paneelen
Haltekraft: 15 kg

Art.-No. VP à 10	Art.-No. VP à 100
NZLPSMX-10	NZLPSMX-100

8

9

10

MAXI METAL PROFILE

Buchse zum Einbau.
Haltekraft 5 kg

Art.-No. VP à 10	Art.-No. VP à 100
NZMCF5-10	NZMCM5-100

Buchse zum Einbau.
Haltekraft 10 kg

Art.-No. VP à 10	Art.-No. VP à 100
NZMCF10-10	NZMCM10-100

Panelclip zum Schrauben, Oberflächenmontage.
Haltekraft 5 kg

Art.-No. VP à 10	Art.-No. VP à 100
NZMCSM5-10	NZMCSM5-100

Die Maxi Metal Reihe wurde speziell entwickelt um auch hohen Temperaturen zu widerstehen. Das System bietet hervorragende akustische Isolierungseigenschaften und ist vibrationshemmend. Die selbst justierende Lagerung bietet genug Toleranzen bei der Montage und später beim temperaturbedingten Arbeiten der Paneele. Zudem bieten diese Profile eine hohe Haltekraft von 5 kg, bzw. 10 kg

Panelclip, selbstklebend, Oberflächenmontage.
Haltekraft 5 kg

Art.-No. VP à 10	Art.-No. VP à 100
NZMCSM5S-10	NZMCSM5S-100

Panelclip zum Einschrauben.
Haltekraft 5 kg

Art.-No. VP à 10	Art.-No. VP à 100
NZMCM5-10	NZMCM5-100

11

12

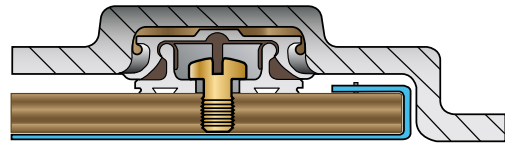
13

14



VERY LOW PROFILE

Dieses System von FASTMOUNT ist ideal für dünne Paneele. Die Verarbeitung erfolgt ohne Spezialwerkzeug durch einfaches Rückkleben mittels 2K Epoxid. Nur 3 mm Distanz zwischen Panel und Rückwand bei der versenkten Montage und 10 mm bei der Aufbaumontage.



BUCHSEN - FEMALE

Standardbuchse für Zapfen mit einer Haltekraft von 5 kg

Art.-No. VP à 10	Art.-No. VP à 100
NZVLF3-10	NZVLF3-100

Buchse für Zapfen mit einer Haltekraft von 10 kg

Art.-No. VP à 10	Art.-No. VP à 100
NZVLF3H-10	NZVLF3H-100

Buchse für Zapfen mit einer Haltekraft von 10 kg
 FLAMMENHEMMEND

Art.-No. VP à 10	Art.-No. VP à 100
NZVLF3FR-10	NZVLF3FR-100



ZAPFEN - MALE

Panel Clip zum Verkleben oder zum Schrauben (NZVLS3) Haltekraft 5 kg

Art.-No. VP à 10	Art.-No. VP à 100
NZVLM3-10	NZVLM3-100

Panel Clip zum Verkleben oder zum Schrauben (NZVLS3) Haltekraft 10 kg

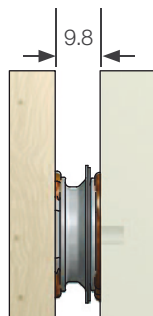
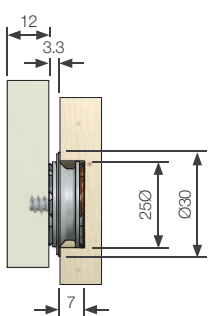
Art.-No. VP à 10	Art.-No. VP à 100
NZVLM3H-10	NZVLM3H-100

Clip FLAMMENHEMMEND zum Verkleben oder zum Schrauben Haltekraft 10 kg

Art.-No. VP à 10	Art.-No. VP à 100
NZVLM3FR-10	NZVLM3FR-100

Edelstahlschraube AISI303 für zum Verschrauben der Panel Clips NZVLM3...

Art.-No. VP à 10	Art.-No. VP à 100
NZVLS3-10	NZVLS3-100





FALLSICHERUNG

Die Panel Fallsicherung gibt zusätzliche Sicherheit und Kontrolle wenn das Panel von der Decke abgehängt wird. Das 150 mm lange Drahtseil verhindert das Herunterfallen der Paneele. Nach dem Lösen vom Panel können die Drahtseile einfach gelöst werden und bieten danach den vollen Zugang hinter das Panel. Optimal beim Einsatz von großen oder schweren Platten. Einsetzbar mit den Standard Profile Werkzeugen.

FALLSICHERUNG

Panel Safe "Easy Fit" zum Einschrauben mit 150 mm langem Drahtseil. Set à 10 Stück
Werkzeug: CT10

Art.-No.	VP à 10
NZPS150E-10	

Panel Safe "Easy Fit" zum Kleben mit 150 mm langem Drahtseil. Set à 10 Stück

Art.-No.	VP à 10
NZPSS150E-10	

Panel Safe Fallsicherung mit 150 mm langem Drahtseil. Set à 10 Stück

Art.-No.	VP à 10
NZPS150-10	

Panel Safe Seismount Sichert Panel und Möbel bei Erschütterungen vorm Fallen.

Art.-No.	VP à 25
NZPS225S-25	Stahl verzinkt
NZPS225SS-25	Edelstahl

TRIAL KITS

Trial Kit Standard Profile

Art.-No.	
NZCT06T	

Trial Kit Low Profile

Art.-No.	
NZLP-08T	

Trial Kit Very Low Profile

Art.-No.	
NZVL03T	

Mustertafeln zur bildlichen Demonstration der FASTMOUNT Befestigungs-Clips.

TOOL KITS - STANDARD

Service Set bestehend aus 24x PCM1, 4x PCM2H, 4x PCSM2, 4x PCSM2H und Werkzeugen CT10 und CT05

Art.-No.	Set
NZCT06S	

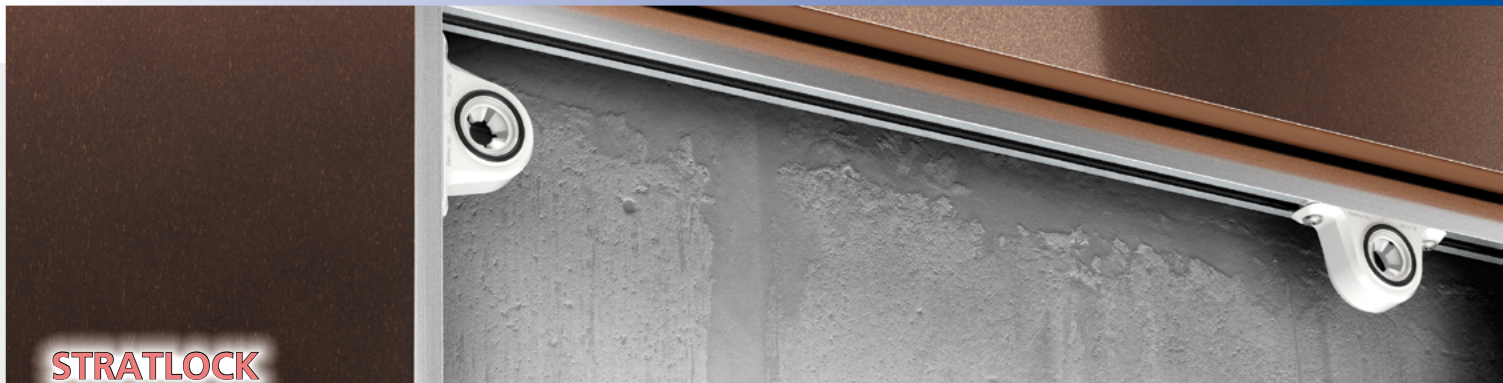
Werkzeugsatz Standard Range
Tool Kit Standard Range

Art.-No.	Werkzeuge enthalten
NZCT08	CT01, 03, 05, 07, 09, 10

Werkzeugsatz Low Profile
Tool Kit Low Profile

Art.-No.	Werkzeuge enthalten
NZLP08Y	CT05, 09, 10, 19

Art.-No.	
NZCD-08	Low Profile
NZCD-MC5	Maxi Metal
NZCD-VL3	Very Low Profile



STRATLOCK

Die Stratlock Range wurde in Zusammenarbeit mit dem italienischem Unternehmen Poliform Contract entwickelt. Das Stratlock System eignet sich speziell zur Montage von großen und schweren Paneelen auf Aluminium- oder Stahlprofilrahmen. Die Stratlock-Reihe ist ein einzigartiges Produkt das dank seiner doppelten Verriegelungsfunktion zum Patent angemeldet ist. Dies ermöglicht es dem Monteur, nach erfolgter sicherer Fixierung des Paneels, eine horizontale bzw. vertikale Ausrichtung vorzunehmen und die Paneele anschließend in der gewünschten Position zu fixieren.

Das 2-teilige System besteht aus dem Clip SL-M15 mit „Doppelrast-Kopf“, welcher wahlweise am Paneel verschraubt oder geklebt wird, und der Buchse (SL-F15A oder SL-F15B), welche vorab im Aluminium- oder Stahlrahmen montiert wurde. Beim ersten Klick wird das Paneel bereits sicher gehalten, anschließend bietet die Buchse einen Toleranz ausgleichenden Spielraum von 10 mm zur horizontalen sowie vertikalen Ausrichtung des Paneels. Der zweite Klick verriegelt das Paneel in der gewünschten Position. Mit einer Auszugslast von 15 kg pro Clipsatz eignet sich das System ideal für schwere Dekorplatten.

BUCHSEN - FEMALE



Stratlockbuchse für Zapfen
Screw Fix
Haltekraft von 18 kg

Art.-No. VP à 10	Art.-No. VP à 100
NZSLFA-10	NZSLFA-100

Feuerhemmend V-0

NZSLFAFR-10	NZSLFAFR-100
-------------	--------------



Stratlockbuchse für Zapfen
Front Mount
Haltekraft von 18 kg

Art.-No. VP à 10	Art.-No. VP à 100
NZSLFB-10	NZSLFB-100

Feuerhemmend V-0

NZSLFBFR-10	NZSLFBFR-100
-------------	--------------



Stratlockbuchse für Zapfen
Side Mount
Haltekraft von 18 kg

Art.-No. VP à 10	Art.-No. VP à 100
NZSLSFA-10	NZSLSFA-100

Feuerhemmend V-0

NZSLSFAFR-10	NZSLSFAFR-100
--------------	---------------



ZAPFEN - MALE



Stratlock Panel Clip
zum Verkleben oder zum
Schrauben. Haltekraft 18 kg

Art.-No. VP à 10	Art.-No. VP à 100
NZSLM18-10	NZSLM18-100

Feuerhemmend V-0

NZSLM18FR-10	NZSLM18FR100
--------------	--------------



Kunststoffluken mit Schloss - Hatches with lock

Luken mit beiliegendem Schloss aus widerstandsfähigen und UV-stabilisierten ASA Kunststoff, mit 180° Öffnung.
180° opening hatches with enclosed lock and keys made of durable UV resistant ASA plastic.

Art.-Nr.	Li mm	Bi mm	La mm	Ba mm
IT302431	290	190	370	275
IT902439	290	290	375	375
IT902443	435	380	520	470
IT302436	525	275	610	365



Kunststoffluken ohne Schloss - Hatches without lock

Luken ohne Schloss aus widerstandsfähigen und UV-stabilisierten ASA Kunststoff, mit 180° Öffnung.
180° opening hatches without lock and keys made of UV resistant ASA plastic.

Art.-Nr.	Li mm	Bi mm	La mm	Ba mm
IT902438	290	290	375	375
IT902442	435	380	520	470
IT902435	525	275	610	365

- aus widerstandsfähigem und UV-stabilisierten ASA Kunststoff.
- mit profilierter Oberfläche
- Verstärkungen auf der Innenseite
- durable UV resistant ASA plastic
- non skid surface
- reinforced lid

Art.-Nr.	Li mm	Bi mm	La mm	Ba mm
EZ9709	298	198	377	277



Kunststoffluken ohne Schloss - Hatches without lock

- BARTON Kunststoffluken aus UV- und Aceton stabilisierten SARALON Kunststoff.
- Edelstahl Scharniere
- Integrierte Dichtung
- Einfach zum Öffnen und Schließen mit klappbarem T-Lock System.
- BARTON hatches in UV and acetone resistant SARALON resin.
- stainless steel hinges
- Integral seal
- Easy to open and close by T-Lock system



Art.-Nr.	Li mm	Bi mm	La mm	Ba mm
BT40511	321	223	388	280
BT40512	423	223	483	280
BT40513	385	270	451	330



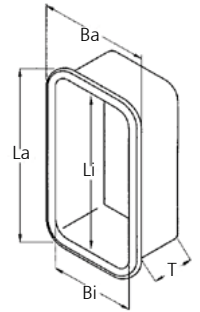
1
2
3
4
5
6
7
8
9
10
11
12
13
14

Schwalbennest - Side cases



Einbau Schwalbennester aus Kunststoff, weiß. Auf Anfrage auch mit Deckel lieferbar
Flush mounting white plastic side cases. Also available with cover on special request.

Art.-Nr.	La mm	Li mm	Ba mm	Bi mm	T mm
IT302417	420	370	170	120	110
IT302416	235	180	160	110	100



Aufbewahrungstaschen - Storage Bags



Die Outils-Oceans Aufbewahrungstaschen, mit entweder einem oder zwei Fächern und klaren Fenstern sind einfach zu montieren. Die Tasche mit zwei Fächern ist modular und kann sowohl horizontal, als auch vertikal mit anderen Taschen verbunden werden, um ein persönliches Aufbewahrungssystem zu erstellen. Alles ist organisiert und schnell zu finden: auf der einen Seite ist Platz für kleine Dinge (z.B. Sonnencreme, Schlüssel etc), auf der anderen Seite ist Platz für große Dinge wie z. B. Wasserflaschen.



The open rope bags have been developed to stow ropes (halyards, sheets etc) flaked and ready to run. Their installation is quick and easy. They can be removed when the boat is at the dock for a better protection against UVs and to facilitate cleaning and winter storage.

Outils Oceans rope bags have been developed in collaboration with racers and have been proven to be solid and long lasting.

Art.-Nr.	Länge length	Breite width	Tiefe depth		
FT1031	330 mm	250 mm	80 mm	1 Fach	1 compartment
FT1032	570 mm	350 mm	90 mm	2 Fächer	2 compartments

NEU!

PSP Ventilation Tape



PSP Marine Tapes
Aluminium Ventilation Tape zum Abdichten von Verbindungen an Lüftungsschläuchen und -kanälen. Zum Verbinden von folienbeschichteten Dämmplatten. Zum Einsatz in Maschinenräumen. Bei Betriebstemperatur bis 120°C als temporäre Auspuffbandage verwendbar. Silber



PSP Marine Tapes
Aluminium Ventilation Tape seal joints in ventilation hoses and ducting. Join foil faced panels. Use in engine rooms. With service temp to 120°C us s temporary exhaust bandage. Silver

Art.-Nr.	Breite width	Länge length		
PSM500711	50 mm	7 m	einfach	plain
PSM510711	50 mm	7 m	verstärkt	reinforced

Lüftungsschläuche - Ventilation hoses

PVC Lüftungsschlauch mit Stahlschleife für einen Temperaturbereich von -20°C bis +120°C
Entspricht der DIN4102. **Nur lieferbar in 6 m Längen**
PVC ventilation hoses with steel wire helix. Temperature range from -20°C up to +120°C
According to DIN4102. **Only available in 6 m length**

Art.-Nr.	Øi mm	Øi inch	Biege- radius	Druck- festigkeit
DCL076-06	75 mm	3"	53 mm	0,6 bar
DCL100-06	100 mm	4"	70 mm	0,5 bar



90° Verbinder - 90° Elbow

90° Verbinder zum Schlauchanschluss für EK8696... und EK2732...
90° Elbow to connect with hoses for EK8696... and EK2732...

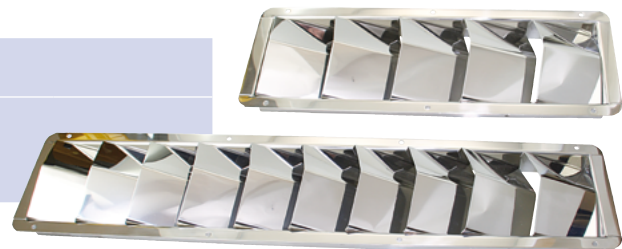
Art.-Nr.	Schlauch-Ø hose-Ø
EK27960	76 mm / 3"



Motorraumlüfter aus Edelstahl - stainless steel slotted vents

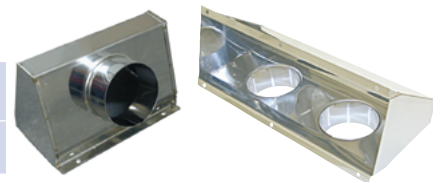
Edelstahl 1.4301
Stainless steel AISI 304

Art.-Nr.		B x H außen W x H outside	B x H Ausschnitt B x H Cut out
EK41300	3 Schlitze	205 x 114 mm	182 x 90 mm
EK41290	5 Schlitze	326 x 114 mm	304 x 90 mm
EK46080	8 Schlitze	430 x 78 mm	405 x 54 mm
EK46100A	10 Schlitze	530 x 114mm	505 x 90 mm



Edelstahl 1.4301
Stainless steel AISI 304

Art.-Nr.	
EK21303	Anschlussbox aus Edelstahl für 76 mm Schlauch passend für EK41300
EK21293	Anschlussbox aus Edelstahl für 76 mm Schlauch passend für EK41290



Motorraumlüfter aus ABS - slotted vents ABS

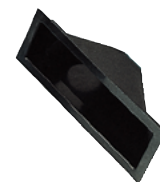
Lüftergitter aus ABS
Slotted ABS vent

Art.-Nr.		Breite width	Höhe height	
EK27290	5 Schlitze	305 mm	83 mm	schwarz - black
EK27290W	5 Schlitze	305 mm	83 mm	weiß - white



Anschlussbox aus ABS passend für EK27290 / EK27290W
Connecting ABS box fits for EK27290 / EK27290W

Art.-Nr.	
EK27293	schwarz - black



Motorraumlüfter - Inline blowers

12 V Motorraumlüfter mit spritzwassergeschütztem Motor und robustem Anschlussstutzen für den Schlauch. Größere Basisplatte mit ovalen Schraubenlöchern für eine einfache Installation
12 V Inline blowers with splash water proofed motor and heavy duty shaft seal. Wider base plate with oval screw hole for ease of installation.

Art.-Nr.		Ø Anschluss Ø connection	Abmessung measures	Luftstrom Air Flow
UF64703Y	12 V - 3,8 A	3" / 76 mm	130 x 140 x 96 mm	ca. 3,3 m ³ / min
UF64704A	12 V - 5,5 A	4" / 100 mm	130 x 162 x 122 mm	ca. 6,0 m ³ / min

Art.-Nr.		Ø Anschluss Ø connection	Abmessung measures	Luftstrom Air Flow
EZ64703	12 V - 1,5 A	3" / 76 mm	130 x 132 x 91 mm	ca. 3,4 m ³ / min
EZ64704	12 V - 2,5 A	4" / 100 mm	130 x 158 x 117 mm	ca. 6,5 m ³ / min

unser Preissieger
our Price Winner

Rule In-Line Gebläse sind für einen effizienten, leistungsstarken Betrieb ausgelegt. Die kompakten und einfach auf jeder ebenen Fläche zu installierenden Rule In-Line Gebläse sorgen für einen höheren Luftstrom und einen geringeren Strombedarf.



Rule In-Line Blowers provide ventilation for bilges, engine compartments, galleys and heads. Designed for efficient, high output operation. Rule In-Line Blowers provide higher air flow and lower amp draw.

Art.-Nr.		Ø Anschluss Ø connection	Länge x Breite length x width	Luftstrom Air Flow
JPR140	12 V - 2,9 A	3" / 76 mm	127 x 76 mm	ca. 3,8 m ³ / min
JPR14024	24 V - 1,7 A	3" / 76 mm	127 x 76 mm	ca. 3,8 m ³ / min
JPR240	12 V - 4,3 A	4" / 100 mm	152 x 102 mm	ca. 6,7 m ³ / min
JPR24024	24 V - 2,4 A	4" / 100 mm	152 x 102 mm	ca. 6,7 m ³ / min

Lüfterhaube - Clam shell vents

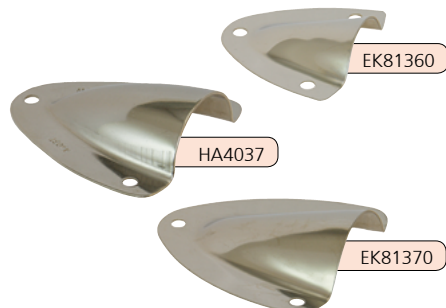


Art.-Nr.	Beschreibung description	L mm	B mm	H mm
EK21330	Edelstahl 1.4301 / stainless steel AISI304	140	115	52
EK41360	Edelstahl 1.4301 / stainless steel AISI304	146	111	67
EK21340	Edelstahl 1.4301 / stainless steel AISI304	170	148	57
EK21350	Edelstahl 1.4301 / stainless steel AISI304	190	170	72

Kunststoffbasis mit Edelstahlkappe 1.4301 für 76 mm Schlauch-Ø (3")
Stainless steel AISI 304 cowl with plastic base for use with duct hose 76 mm (3")

Art.-Nr.	Beschreibung description	L mm	B mm	H mm
EK41362	Edelstahl mit Basis / stainless steel with base	146	111	67

Edelstahl
stainless steel



Art.-Nr.	Maße measures	S mm
EK81360	41 x 41 mm	0,6
HA4037	55 x 53 mm	0,9
EK81370	57 x 54 mm	0,6

Rundlüfter - Round ventilators

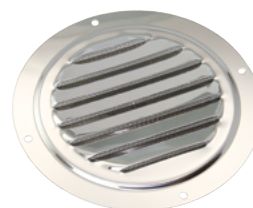
Lüfter-Rosetten aus Edelstahl 1.4301, regulierbar
Butterfly Ventilators, stainless steel AISI 304, adjustable

Art.-Nr.		Ø mm	Einstellung	
EK41440		102	mittig	center
EK41445		102	außen	outside
EK41450		127	mittig	center
EK41455		127	außen	outside
EK41465		152	außen	outside



Kiemenbleche aus Edelstahl 1.4301
Louvred Vents, stainless steel AISI 304

Art.-Nr. mit Fliegennetz	Art.-Nr. ohne Fliegennetz	Ø mm	
EK41423A		63	
EK41424A	EK41424	102	
EK41425A	EK41425	127	
EK41426A		152	
EK41427A	EK41427	178	



Regenabweiser aus Edelstahl 1.4301, gestanzt und poliert, ohne Lüfter
Rain Cap in stainless steel AISI 304, stamped and polished, without vent

Art.-Nr.		für Ø	passend für Kiemenbleche suitable for louvered vents
EK41434		102 mm / 4"	EK41424A, EK41424, EK41445
EK41435		127 mm / 5"	EK41425A, EK41425, EK41455
EK41436		152 mm / 6"	EK41426A, EK41465



Kiemenbleche aus Edelstahl 1.4301 - ovale Form
Louvred Vents, stainless steel AISI 304 oval

	Art.-Nr. ohne Fliegennetz	Breite width	Höhe height
	EK41395	127 mm	116 mm
	EK41405	233 mm	116 mm



Lüfter aus Kunststoff für Schläuche
Vents for ventilation hoses made of plastic

Art.-Nr.	Lochabstand distance holes	Schlauch-Ø hose-Ø	Tiefe depth	Farbe colour	
EK27325	70 x 70 mm	76 mm / 3"	62 mm	schwarz	black
EK27325W	70 x 70 mm	76 mm / 3"	62 mm	weiß	white
EK27329	90 x 90 mm	102 mm / 4"	76 mm	schwarz	black
EK27329W	90 x 90 mm	102 mm / 4"	76 mm	weiß	white



EK27326	70 x 70 mm	75 mm / 3"	-	schwarz	black
EK27326W	70 x 70 mm	75 mm / 3"	-	weiß	white



EK 27326

EK 27326W

Lüfter aus Edelstahlguss 1.4401 für Schläuche zum Anschrauben
Vents for ventilation hoses to screw on, made of cast stainless steel AISI316

Art.-Nr.		Schlauch-Ø hose-Ø	passende Anschlüsse
EK86960A		76 mm / 3"	EK27960
EK86961A		102 mm / 4"	EK27961



EK 86960A

Lüfter aus Edelstahlguss 1.4401 für Schläuche mit Gewindebolzen
Vents for ventilation hoses equipped with threaded bolts, made of cast stainless steel AISI316

EK86960B		76 mm / 3"	EK27960
EK86961B		102 mm / 4"	EK27961



EK 86960B

Lüftungsschieber - Hit & miss ventilators

1

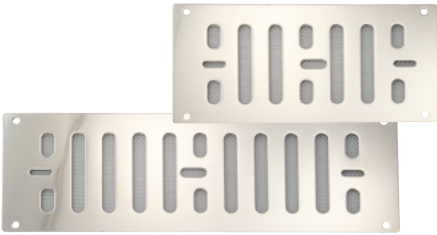


Lüftungsschieber aus Edelstahl 1.4301, regulierbar
Hit & Miss Ventilators, stainless steel AISI304 adjustable

Art.-Nr.	B mm	H mm
EK46800	152	76
EK46802	229	76
EK46806	255	48

2

3



Gegenplatte aus Edelstahl 1.4301 poliert, mit Fliegennetz
Ventilation Grills, stainless steel AISI304 polished with fly screen

Art.-Nr.	B mm	H mm
EK46804	152	76
EK46805	229	76

4

5



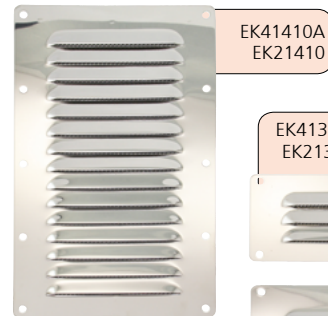
Kiemenblech aus Kunststoff, rechteckig
Rectangular louvred vents made of plastic

Art.-Nr.	B mm	H mm	Ausrichtung direction	Anzahl Kiemen quant. gills		
EK27400	261	125	quer	2 x 6	schwarz	black
EK27400W	261	125	quer	2 x 6	weiß	white
EK27405	140	125	quer	1 x 6	schwarz	black
EK27405W	140	125	quer	1 x 6	weiß	white

6

7

8



Kiemenblech aus Edelstahl 1.4301
Louvred Vents, stainless steel AISI 304

Art.-Nr. mit Fliegennetz	Art.-Nr. ohne Fliegennetz	B mm	H mm	Ausrichtung	Anzahl Kiemen
EK41410A	EK21410	127	232	hoch	1 x 15
EK41380A	EK21380	128	66	quer	1 x 3
EK41390A	EK21390	128	116	quer	1 x 6
EK41412A		152	76	quer	2 x 5
EK41414A		229	76	quer	3 x 5
EK41400A	EK21400	232	116	quer	2 x 6
EK41402A	EK41402	340	116	quer	3 x 6

9

10

EK41390A
EK21390

EK41380A
EK21380

11



EK41412A



EK41400A
EK21400

12

13



EK41414A

EK41402A
EK41402



14

Flachlüfter - Low Profile

Weißer PVC-Lüfter mit roter Innenseite und Einschnapp-Decksring aus Kunststoff
White PVC ventilators with red interior and ABS snap-in deck plate

Art.-Nr.	Durchlass inside dia.	Höhe height
EK17634	3" = 76 mm	100 mm
EK17644	4" = 102 mm	132 mm



1

2

3

Standard Hutzenlüfter - Standard profile cowl vents

Weißer PVC-Lüfter mit roter Innenseite und Einschnapp-Decksring aus Kunststoff
White PVC ventilators with red interior and ABS snap-in deck plate

Art.-Nr.	Durchlass inside dia.	Höhe height
EK17744	4" = 102 mm	230 mm



4

5

6

Decksplatten - Deck plates

Edelstahl Decksplatten ohne Schlüssel aus 1.4401
Deck plates without key made of stainless steel AISI316

Art.-Nr.	Øi mm	Øa mm	Ø Ausschnitt Ø cutout
EK86833	76 mm (3")	120 mm	88 mm
EK86834	102 mm (4")	142 mm	113 mm
EK88846	196 mm (6")	195 mm	165 mm
EK88848	248 mm (8")	247 mm	212 mm
EK26670	Schlüssel	Key	



7

8

9

10

11

12

13

14

Solarlüfter - Solar vent

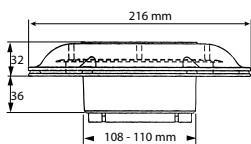


Solar-Lüfter sorgt für die problemlose Belüftung von Booten, ganz gleich, ob sich die Yacht in Fahrt befindet oder nicht und bietet eine einfache Lösung an Orten, an denen die Verwendung einer Stromversorgung zu kompliziert oder zu teuer wäre. Da keine Verkabelung benötigt wird, lassen sich Solar-Lüfter leicht einbauen. Solar-Lüfter werden durch Tages- und Sonnenlicht angetrieben und sorgen dann für Bewegung in der Luft, wenn sie am meisten benötigt wird.

Die Lüfter von SMART SOLAR sind 215 mm breit, mit einer Höhe von 35 mm über der Oberfläche, nach dem Einbau. Alle Modelle passen in eine runde Öffnung von maximal 125 mm Durchmesser und können von Hand abgeschaltet werden. Die Lüfter sollten an einem sonnigen Ort angebracht werden, da die Leistung von den im Laufe des Tages zur Verfügung stehenden Lichtpegeln abhängt. Diese Lüfter-Modelle fördern bis ca. 25m³ in der Stunde.

Die Serie 300 ist zusätzlich mit einem NiMH-Akku (Microzelle / AAA) ausgerüstet die im Laufe des Tages geladen wird. Durch Drücken der "Boost" Taste am Abend kann dadurch der Lüfter für ca. 10 Minuten aktiviert werden. Danach schaltet sich der Lüfter automatisch ab.

Art.-Nr.	Beschreibung description	
NL100	SmartVent 100	Ein- und Ausschalter, Abdeckung Acryl (milchig transparent)
NL300S	SmartVent 300S	Ein- und Ausschalter, Be- und Entlüftungsschalter, Tag- und Nachtbetrieb durch integriertem Akku, Abdeckung Edelstahl



Diese Lüfter sind Spritzwassergeschützt jedoch nicht wasserdicht.
This Vents are splash water proofed. They are not watertight

Pilzlüfter - Dome vents



Deckslüfter mit weißer Kunststoffkappe oder polierter Edelstahlkappe. Von innen verschließbar.
Dome vents with white plastic or polished stainless steel cap. Can be closed from inside.

Art.-Nr.	Beschreibung description	Ø-Ausschnitt Ø-cut out	Øa mm	H mm
EK17200	Deckslüfter mit Kunststoffkappe weiß	101 mm	200	60
EK17220	Deckslüfter mit Edelstahlkappe 1.4301 / AISI304	101 mm	200	60

EK 17480



Deckslüfter mit weißer Kunststoffkappe. Von innen verschließbar.
Dome vents with white plastic cap. Can be closed from inside.

Art.-Nr.	Beschreibung description	Ø-Ausschnitt Ø-cut out	Øa mm	H mm
EK17480	Pilzlüfter	101 mm	146	30



RSH9170

Deckslüfter mit polierter Edelstahlkappe. Von innen verschließbar.
Dome vents polished stainless steel cap. Can be closed from inside.



Art.-Nr.	Beschreibung description	Ø-Ausschnitt Ø-cut out	Øa mm	H mm
RSH9170	Pilzlüfter mit Edelstahlkappe 1.4401 / AISI316	100 mm	173	40

EK11485



Deckslüfter mit polierter Edelstahlkappe und Lichtdurchlass
Dome vents polished stainless steel cap with light passage.

Art.-Nr.	Beschreibung description	Ø-Ausschnitt Ø-cut out	Øa mm	H mm
EK11485	Flachlüfter mit Edelstahlkappe 1.4301 / AISI304	101 mm	200	50